

Ing. Jaroslav Rouš  
Havlíčkovo nám. 153/2  
591 01 ŽĎÁR NAD SÁZAVOU

Váš dopis č. j.  
Číslo jednací ZR/2242/2018-Še  
Vyřizuje Šemrinc Jiří  
Tel. +420 566 651 146  
Žďár nad Sázavou 4. 6. 2018

**Vyjádření VODÁRENSKÉ AKCIOVÉ SPOLEČNOSTI, a. s., divize Žďár nad Sázavou (dále jen VAS) k projektové dokumentaci k územnímu a stavebnímu řízení na akci: „Odstavná parkovací stání Okružní I, Žďár nad Sázavou“, p. č. 1455, 1459 a 1460, k. ú. Město Žďár**

**Investor:** Město Žďár nad Sázavou, Žižkova 227/1, 591 01 Žďár nad Sázavou

Předložená projektová dokumentace zpracovaná projektantem, p. Lukášem Kasalem, zakázkové číslo -- (datum 02/2018, datum aktualizace projektu dne 1. 6. 2018 - zasláno na VAS na e-mail semrinc@vaszr.cz) řeší výstavbu nových parkovacích stání při stávající komunikaci. Stavba se nachází na ulici Okružní ve Žďáře nad Sázavou. V současné době je zde stávající zeleň. Příčný sklon je navržen 2% směrem do zeleně. Je navržena distanční dlažba, počítá se se vsakem dešťové vody (dále jen stavba).

## **1. Vyjádření k technickému řešení projektu**

S navrženým řešením v rozsahu dle předložené projektové dokumentace k žádosti o vydání rozhodnutí o umístění stavby a stavebního povolení VAS

**souhlasí.**

VAS upozorňuje, že v souladu s ustanovením § 159 odst. (1) - (3) zák. č. 183/2006 Sb. v platném znění projektant odpovídá za správnost, celistvost, úplnost a následně i bezpečnost stavby provedené podle jím zpracované projektové dokumentace pro vydání územního rozhodnutí a proveditelnost stavby podle této dokumentace, jakož i za technickou a ekonomickou úroveň projektu technologického zařízení včetně vlivů na životní prostředí. Je povinen dbát právních předpisů a obecných požadavků na výstavbu vztahujících se ke konkrétnímu stavebnímu záměru a působit v součinnosti s příslušnými dotčenými orgány.

## **2. Vyjádření k realizaci stavby a uvedení stavby do provozu**

**2.1. Minimálně 30 dní před zahájením stavby, nejdéle však při předání staveniště, požadujeme kontaktovat:**

- ☐ mistra provozu kanalizací a ČOV Žďár nad Sázavou, p. Macka (tel. 566 620 888, 602 459 950),

se kterým je nutné na místě samém projednat navrženou úpravu zhlaví stávajících kanalizačních šachet na kanalizaci ve správě VAS (zejména se jedná o kanalizační šachty č. 3112 na jednotné kanalizaci DN 250 KA ve správě VAS a č. 12031 na soustavné drenáži DN 100 PE ve správě VAS).

**VODÁRENSKÁ AKCIOVÁ SPOLEČNOST, a.s.**  
Divize Žďár nad Sázavou  
Studentská 1133, 591 21 Žďár nad Sázavou  
Bankovní spojení: 1806751/0100  
Telefon: +420 566 651 111, e-mail: divize@vaszr.cz

**SÍDLO SPOLEČNOSTI:**  
Soběšická 820/156, Lesná, 638 00 Brno  
IČ: 49455842, DIČ: CZ49455842  
Společnost je zaregistrována v obchodním rejstříku  
vedeném Krajským soudem v Brně, oddíl B, vložka 1181

[www.vodarenska.cz](http://www.vodarenska.cz)

- 2.2. Před zahájením realizace stavby požadujeme nejprve provést vytyčení trasy vodovodu a kanalizace ve správě VAS.

Vytyčení vodovodu ve správě VAS Vám na objednávku zajistí útvar dispečinku VAS (telefon: 566 651 159, 724 102 777), vytyčení kanalizace ve správě VAS (z hlediska VAS se jedná o potrubí jednotné kanalizace a soustavné drenáže) Vám na objednávku zajistí mistr provozu kanalizací a ČOV Žďár nad Sázavou, pan Macek.

Za případné vytyčení vodovodních a kanalizačních přípojek nacházejících se v zájmovém území stavby je v souladu se zákonem č. 274/2001 Sb. § 3, odst. (3) v platném znění zodpovědný jejich majitel – majitel pozemku či stavby připojených na vodovod a kanalizaci, neprokáže-li se opak.

- 2.3. V rámci realizace stavby požadujeme respektovat ochranné pásmo:

- ☐ vodovodu ve správě VAS v souladu se zákonem č. 274/2001 Sb. § 23, odst. (3) v platném znění – 1,5 m
- ☐ kanalizace ve správě VAS v souladu se zákonem č. 274/2001 Sb. § 23, odst. (3) v platném znění – 1,5 až 2,5 m (dle DN a hloubky uložení potrubí kanalizační stoky)
- ☐ vodovodních přípojek v souladu s ČSN 75 5411, článek 4.4 – 1,5 m
- ☐ kanalizačních přípojek v souladu s ČSN 75 6101, článek 6.1.13 – 0,75 m.

- 2.4. Případné křížení inženýrských sítí s vodovodem a kanalizací ve správě VAS, s vodovodními a kanalizačními přípojkami musí být pod úhlem v rozmezí 90 - 60° při respektování minimální svislé vzdálenosti v souladu s ČSN 73 6005. Zemní kabelové rozvody musí být uloženy do chráničky.

- 2.5. V zájmovém území stavby nesmí být po ukončení stavby v ochranném pásmu vodovodu a kanalizace ve správě VAS a přípojek provedeny terénní úpravy, při nichž by došlo ke snížení a navýšení terénu nad vodovodem a kanalizací ve správě VAS a přípojkami v rozporu se zákonem č. 274/2001 Sb. § 23, odst. (5), písmeno d) v platném znění, v rozporu s ČSN 75 5401, s ČSN 75 5411, s ČSN 75 6101 a s ČSN 73 6005.

**Poklapy ovládacích prvků vodovodu a kanalizace ve správě VAS (hydranty, šoupata, uzávěry vodovodních přípojek, armaturní šachty na vodovodu a kanalizační šachty) musí být osazeny do nové nivelety upraveného terénu.**

#### **Požadavky VAS na úpravy kanalizačních šachet při budování nových zpevněných ploch**

- Při budování zpevněných ploch, pokud dojde ke změně nivelety plochy, je investor povinen upravit niveletu poklopů. Způsob stavebního provedení je povinen odsouhlasit s provozovatelem kanalizace.
- Šachta musí být vodotěsná. Prefabrikáty musí být vyrobeny z hutných vodostavebních pohledových betonů tř. min. C 40/50, XA1, XF4.
- Vstupní komín šachet musí být zhotoven z rovných železobetonových stokových skruží DN 1000 mm, tloušťka stěny 120 mm. Ve skružích musí být zabudovaná stupadla s PE povlakem. Spoje jednotlivých dílů musí být provedeny na polodrážku a musí být těsněny chlopňovým pryžovým profilem nasazeným na špici dílce. Při montáži se na těsnění rovnoměrně nanese souvislá vrstva schváleného kluzného prostředku (např. DS GLEITMITTEL B05, neředěné mazlavé mýdlo apod.). Je zakázáno použití tuků a olejů. Po montáži šachtových dílců je nutné provést zatmelení manipulačních úchytů vodotěsným tmelem na bázi cementu (ERGELIT, IZOLSAN, PCI Polyfix, apod.)
- Na rovné skruži je nasazena kónická skruž. Pro vstup do šachty je v kónické skruži umístěno jedno kapsové stupadlo.
- Pro vyrovnaní nivelety se použijí vyrovnávací betonové prstence DN 625 v max. počtu 2 ks do max. výšky 240 mm. Nad tuto výšku se požaduje použít vždy díl šachty DN 1000/250 mm. Vzájemné spojení prstenců, spojení prstence s přechodovou deskou či přechodovou skruží a vyrovnaní poklopu do nivelety terénu se provádí pomocí speciálních malt či tmelů (ERGELIT, IZOLSAN, PCI Polyfix, apod.) s minimální pevností 45 MPa a minimální tloušťkou vrstvy 20 mm. Tmel se v dostatečné vrstvě rovnoměrně nanese na spodní část. Po nasazení horní části dojde k vytlačení hmoty, která se odstraní a zahladí.



2.6. Do jednotné kanalizace ve správě VAS nesmí být zaústěny žádné drenáže a trativody.

2.7. Ke kontrole dodržení výše uvedených podmínek požadujeme přizvat:

- ☐ vodovod ve správě VAS a vodovodní přípojky (na veřejném prostranství) - mistra provozu vodovodů Žďár nad Sázavou, pana Šanderu (telefon: 566 651 106, 724 128 879)
- ☐ kanalizace ve správě VAS a kanalizační přípojky (na veřejném prostranství) - mistra provozu kanalizací a ČOV Žďár nad Sázavou, pana Macka.

O vlastních kontrolách musí být sepsány zápisy – **příloha č. 1.1. a 1.2. VAS požaduje, aby na příloze č. 1.2. byl uveden i datum předání a převzetí stavby a záruční doba na stavbu z důvodu kontroly nivelety osazení poklopů šachet ve správě VAS před ukončením záruční doby stavby komunikace.**

2.8. Případné škody na zařízení ve správě VAS způsobené stavbou „Odstavná parkovací stání Okružní I, Žďár nad Sázavou“ hradí investor. Případné přeložky zařízení ve správě VAS vyvolané stavbou „Odstavná parkovací stání Okružní I, Žďár nad Sázavou“ hradí dle zákona č. 274/2001 Sb. § 24 v platném znění investor.

2.9. Kladné stanovisko VAS pro uvedení předmětné stavby do užívání vyhotoví VAS až po předložení dokladů uvedených v bodě 2.7. a dále po předložení níže uvedeného geodetického zaměření stavby.

Doklady uvedené v bodě č. 2.9. prosím předávejte:

- ☐ osobně na VAS v úředních dnech (pondělí od 7:00 až 11:00 hod, 12:00 až 15:00 hod, středa od 7:00 až 11:00 hod, 12:00 až 17:00 hod) – Ing. Jiřímu Šemrincovi
- ☐ osobně na VAS mimo úřední dny na podatelnu VAS – dveře č. 18
- ☐ zasláním elektronicky na e-mailovou adresu: [semrinec@vaszr.cz](mailto:semrinec@vaszr.cz)
- ☐ zasláním na adresu - VAS, Studentská 1133, 591 21 Žďár nad Sázavou

### 3. Vyjádření pro stavební úřad k vydání rozhodnutí o umístění stavby a stavebního povolení

S vydáním rozhodnutí o umístění stavby a stavebního povolení na stavbu „Odstavná parkovací stání Okružní I, Žďár nad Sázavou“ VAS


#### **souhlasí za předpokladu dodržení následujících podmínek:**

rozhodnutí o umístění stavby a stavebního povolení bude obsahovat seznam dokladů nutných pro uvedení stavby „Odstavná parkovací stání Okružní I, Žďár nad Sázavou“ do užívání, a to zejména:

1. geodetické zaměření stavby (včetně nové výškové polohy ovládacích prvků kanalizace ve správě VAS - zejména se jedná o kanalizační šachtu č. 2364 na jednotné kanalizaci DN 250 KA ve správě VAS a č. 12031 na soustavné drenáži DN 100 PE ve správě VAS) v listinné podobě i v prostředí MicroStation (v souřadném systému S-JTSK, data ve formátu dgn).
2. stanovisko VAS o provedené kontrole a převzetí dokladů prokazujících splnění podmínek ochrany zařízení ve správě VAS dotčených stavbou.

Toto vyjádření vydává VAS v zastoupení SVK Žďársko podle čl. VI, odst. 7., písmeno b) a c) Smlouvy o nájmu, provozování a správě vodovodů a kanalizací uzavřené mezi výše uvedenými stranami dne 31. 12. 2013.

Platnost vyjádření je 1 rok ode dne vydání.

 **VODÁRENSKÁ**  
AKČIOVÁ SPOLEČNOST, a. s.  
Soběšická 820/156, Lesná, 638 00 Brno  
Divize Žďár nad Sázavou  
Studená 1133, 551 21 Žďár nad Sázavou

  
Ing. Karel Fuchs  
ředitel divize

#### **Příloha**

Přílohy k bodu vyjádření č. 2.7.

#### **Na vědomí**

VAS, provoz vodovodů Žďár nad Sázavou + SW EVP ID stavby 6275  
VAS, provoz kanalizací a ČOV Žďár nad Sázavou + SW EVP ID stavby 6275  
VAS, referent speciálních činností – Ing. Šemrínec

**Zápis o dodržení ochranného pásma vodovodu ve správě VAS dle podmínek zákona č. 274/2001 Sb. v platném znění**

Název stavby .....  
Investor stavebních prací .....  
Obec .....  
Ulice .....  
Č. p. ....  
P. č. ....  
Stavební práce realizoval .....

**1. Provedení podle schváleného projektu:**

☐ ANO

☐ NE

Změny: -

-

-

**2. Zjištěné závady:**

-
-
-
-
-
-
-

**3. Termín odstranění závad:**

Datum	
-------	--

.....  
Za investora – jméno, podpis

.....  
Za VAS – jméno, podpis

**4. Odstranění závad dle bodu 2:**

Datum	
-------	--

.....  
Za VAS – jméno, podpis

**Zápis o dodržení ochranného pásma kanalizace ve správě VAS dle podmínek zákona č. 274/2001 Sb. v platném znění**

Název stavby .....  
Investor stavebních prací .....  
Obec .....  
Ulice .....  
Č. p. ....  
P. č. ....  
Stavební práce realizoval .....

**1. Provedení podle schváleného projektu:**

☐ ANO

☐ NE

Změny: -

-

-

**2. Zjištěné závady:**

-
-
-
-
-
-
-

**3. Termín odstranění závad:**

Datum	
-------	--

.....  
Za investora – jméno, podpis

.....  
Za VAS – jméno, podpis

**4. Odstranění závad dle bodu 2:**

Datum	
-------	--

.....  
Za VAS – jméno, podpis

E.ON Česká republika, s.r.o., F. A. Gerstnera 2151/6, 370 01 České Budějovice

Ing. Jaroslav Rouš  
Havlíčkovo náměstí 153/2  
591 01 Žďár nad Sázavou

**E.ON Česká republika, s.r.o.**  
Regionální správa Nové Město  
na Moravě  
Vratislavovo nám. 118  
592 31 Nové Město n. M.  
www.eon-distribuce.cz

Jiří Olišar  
T +420-54514-5747  
jiri.olisar@eon.cz

Naše značka  
J13947-16242807

Nové Město n. M., 03.04.2018

**Souhlas se stavbou a činností v ochranném pásmu zařízení distribuční soustavy (elektrická síť) ve vlastnictví E.ON Distribuce, a.s.**

Předložili jste nám žádost o vyjádření ke stavbě a činnosti v ochranném pásmu:

Podzemní vedení NN

Jedná se o akci: „Odstavná parkovací stání Okružní I, Žďár nad Sázavou“. K zásahům do ochranného pásma dochází v místě stavby, katastrální území, parc. č.: K.ú. Město Žďár - žadatelem vyznačené zájmové území.

Souhlasíme s provedením výše uvedené akce v ochranném pásmu zařízení distribuční soustavy při splnění těchto podmínek:

- 1) V ochranných pásmech (dále jen OP) zařízení distribuční soustavy budou při realizaci uděleného souhlasu dodrženy podmínky dle § 46 odst. 8 zákona č. 458/2000 Sb., v platném znění, kde se konstatuje, že v OP těchto zařízení je zakázáno pod písmeny:
  - c) provádět činnosti, které by mohly ohrozit spolehlivost a bezpečnost provozu těchto zařízení nebo ohrozit život, zdraví či majetek osob
  - d) provádět činnosti, které by znemožňovaly nebo podstatně znesnadňovaly přístup k těmto zařízením.
- 2) Zakreslení trasy nadzemního i podzemního vedení vyskytujícího se v zájmovém území do všech vyhotovení prováděcí dokumentace a jeho vyznačení dobře viditelným způsobem přímo v terénu. Jedná se zejména o místa křížení či souběhu trasy vedení s trasou pohybu mechanizace, s trasou vedení výkopů a podobně tak, aby pracující na staveništi byli o hranicích ochranného pásma trvale informováni.
- 3) Objednání přesného vytýčení distribuční sítě (trasy kabelu) v terénu a to nejméně 14 dnů před zahájením prací v blízkosti podzemního

Sídlo společnosti:  
F.A. Gerstnera 2151/6  
České Budějovice 7  
370 01 České Budějovice  
Společnost je zapsána  
v Obchodním rejstříku  
vedeném Krajským soudem  
v Českých Budějovicích,  
oddíl C., vložka 15066  
IČ: 257 33 591  
DIČ: 25733591

kabelového vedení. V případě, že nebude možné trasu kabelu bezpečně určit pomocí vytyčovacího zařízení, je investor zemních prací povinen pro jednoznačné stanovení jeho polohy provést na určených místech a v nezbytném rozsahu ruční odkrytí kabelu podle pokynů zaměstnanců E.ON Česká republika, s.r.o. (dále jen ECZR). **Vytýčení kabelů VN, NN zajistí** Libor Zelený, tel.: 54514-3692, email: libor.zeleny@eon.cz.

- 4) Provádění zemních prací v ochranném pásmu kabelu výhradně klasickým ručním náradím bez použití jakýchkoli mechanismů s nejvyšší opatrností, nebude-li provozovatelem zařízení stanoveno jinak.
- 5) Vhodné zabezpečení obnaženého kabelu (podložení, vyvěšení, ...), aby nedošlo k jeho poškození poruchou nebo nepovolanou osobou a označení výstražnými tabulkami, bude provedeno podle pokynů pracovníka ECZR. Další podmínky pro zabezpečení našeho zařízení si vyhrazujeme při vytýčení nebo po jeho odkrytí.
- 6) Vyřešení způsobu provedení souběhů a křížení výše zmíněné akce s rozvodným zařízením musí odpovídat příslušným ČSN.
- 7) Přizvání zástupce ECZR ke kontrole křížovatek a souběhů před záhozem výkopu. O kontrole bude proveden zápis do montážního nebo stavebního deníku. Při nedodržení této podmínky, budou poruchy vzniklé na zařízení odstraňovány na náklady investora stavby.
- 8) Po dokončení musí stavba z pohledu ochrany před provozními a poruchovými vlivy distribuční soustavy odpovídat příslušným normám, zejména PNE 33 3301, PNE 33 3302, PNE 34 1050, ČSN EN 50 341-1, PNE 33 0000-1, ČSN EN 50 522, ČSN EN 61 936-1.
- 9) Po dokončení stavby a činnosti připomínáme, že v OP zařízení je dále zakázáno:
  - a) zřizovat bez souhlasu vlastníka těchto zařízení stavby či umisťovat konstrukce a jiná podobná zařízení, jakož i uskladňovat hořlavé a výbušné látky
  - b) provádět bez souhlasu jeho vlastníka zemní práce
  - c) u nadzemního vedení nechávat růst porosty nad výšku 3 m
  - d) u podzemního vedení vysazovat trvalé porosty a přejíždět vedení mechanismy o celkové hmotnosti nad 6t.
- 10) V projektové dokumentaci a při stavbě budou respektovány podmínky uvedené ve vyjádření o existenci zařízení distribuční soustavy ve vlastnictví a provozování ECD a podmínkách práce v jeho blízkosti ze dne 15.03.2018.
- 11) Veškerá stavební činnost v OP distribučního a sdělovacího zařízení bude před jejím zahájením konzultována s příslušným správcem zařízení (kontakty na správce zařízení jsou uvedeny v závěru tohoto



vyjádření), který stanoví bezpečnostní opatření pro práce v OP příslušného rozvodného zařízení dle platné ČSN EN 50 110-1.

- 12) Veškeré práce s mechanizací, jejichž části se za provozu mohou přiblížit k vodičům v OP nadzemního vedení 22 kV a výkopové práce v OP podzemního vedení 22 kV, je nutno provádět za beznapětového stavu vedení a vypnutí požadujeme objednat nejméně 25 kalendářních dnů předem. Práce s mechanizací v OP vedení 110 kV je nutno provádět za beznapětového stavu vedení a vypnutí požadujeme objednat nejpozději do 10. dne předchozího měsíce.

**Kontakty správců zařízení:**

VN+NN

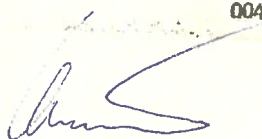
Regionální správa, Jiří Olišar, tel.: 54514-5747, email: jiri.olisar@eon.cz

**V případě nedodržení vzdáleností a podmínek dle norem a platných právních předpisů, nesouhlasíme po ukončení stavby s její kolaudací.**

S přátelským pozdravem

E.ON Česká republika, s.r.o.

E.ON Česká republika, s.r.o.  
Regionální správa  
Nové Město

004  




Pomáhat a chránit

POLICIE ČESKÉ REPUBLIKY  
KRAJSKÉ ŘEDITELSTVÍ POLICIE KRAJE VYSOČINA

Územní odbor Žďár nad Sázavou  
Dopravní inspektorát

Č.j.: KRPJ-32293-1/ČJ-2018-161406

Žďár nad Sázavou dne 28. března 2018

Ing. Jaroslav Rouš  
Havlíčkovo náměstí 153/2  
59101 Žďár nad Sázavou

## 1. Připojení komunikací v rámci akce „Odstavná parkovací stání na ulici Okružní I“

### Závazné stanovisko:

(ve smyslu § 10 odst. 4. písm. a), b) zákona č. 13/1997 Sb., o pozemních komunikacích)

K připojení komunikací v rámci předmětné PD sdělujeme, že s umístěním předmětných připojení dle předložené dokumentace **souhlasíme**.

Předmětná připojení byla posuzována zejména z hlediska následujících podmínek, které je v rámci realizace, pro každé jednotlivé připojení, nutno dodržet.

Podmínky:

- parametry připojení – křižovatky, musí zajistit bezpečný a plynulý pohyb směrodatného vozidla,
- rozhledové poměry a parametry parkovacích stání musí splňovat podmínky ve smyslu ČSN 73 6056 (Odstavné a parkovací plochy silničních vozidel),
- způsobilost připojení ve smyslu výše uvedených podmínek, je třeba zachovat a udržívat po celou dobu jejich existence.

## 2. „Odstavná parkovací stání na ulici Okružní I“ - projektová dokumentace

### Stanovisko:

(ve smyslu § 16 odst. 2. písm. b) zákona č. 13/1997 Sb., o pozemních komunikacích)

Policie ČR, Dopravní inspektorát Žďár nad Sázavou, **za předpokladu** souladu s podmínkami pod bodem 1. tohoto dokumentu, **souhlasí** s předloženou PD předmětné stavby pro územní a stavební řízení.

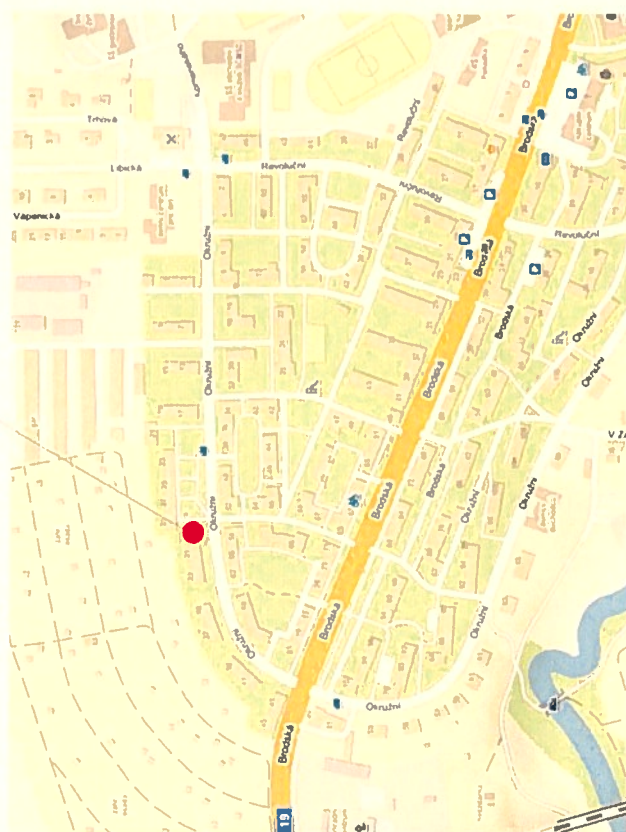
Při splnění uvedených podmínek návrh odpovídá obecným požadavkům na bezpečnost a plynulost provozu na pozemních komunikacích.

Zpracoval: por. Bc. Milan PROKOP  
komisař



*[Handwritten signature]*  
npor. Bc. Zdeněk Kubík  
vedoucí oddělení

## ŘEŠENÁ OBLAST



4331515 210513  
511-5 331515 1 507637-4105

[illegible]

## M 1:250

LEGE DAS RICHTIGE ZOOLOGISCHE FORUM:

Fig. E.1. LogTCNF vs. EOH


1990年10月1日  
1990年10月1日

1. Jméno 2. Příjmení 3. Adresa 4. Město	5. Jméno 6. Příjmení 7. Adresa 8. Město	9. Jméno 10. Příjmení 11. Adresa 12. Město	13. Jméno 14. Příjmení 15. Adresa 16. Město	17. Jméno 18. Příjmení 19. Adresa 20. Město	21. Jméno 22. Příjmení 23. Adresa 24. Město	25. Jméno 26. Příjmení 27. Adresa 28. Město	29. Jméno 30. Příjmení 31. Adresa 32. Město	33. Jméno 34. Příjmení 35. Adresa 36. Město	37. Jméno 38. Příjmení 39. Adresa 40. Město	41. Jméno 42. Příjmení 43. Adresa 44. Město	45. Jméno 46. Příjmení 47. Adresa 48. Město	49. Jméno 50. Příjmení 51. Adresa 52. Město	53. Jméno 54. Příjmení 55. Adresa 56. Město	57. Jméno 58. Příjmení 59. Adresa 60. Město	61. Jméno 62. Příjmení 63. Adresa 64. Město	65. Jméno 66. Příjmení 67. Adresa 68. Město	69. Jméno 70. Příjmení 71. Adresa 72. Město	73. Jméno 74. Příjmení 75. Adresa 76. Město	77. Jméno 78. Příjmení 79. Adresa 80. Město	81. Jméno 82. Příjmení 83. Adresa 84. Město	85. Jméno 86. Příjmení 87. Adresa 88. Město	89. Jméno 90. Příjmení 91. Adresa 92. Město	93. Jméno 94. Příjmení 95. Adresa 96. Město	97. Jméno 98. Příjmení 99. Adresa 100. Město	101. Jméno 102. Příjmení 103. Adresa 104. Město	105. Jméno 106. Příjmení 107. Adresa 108. Město	109. Jméno 110. Příjmení 111. Adresa 112. Město	113. Jméno 114. Příjmení 115. Adresa 116. Město	117. Jméno 118. Příjmení 119. Adresa 120. Město	121. Jméno 122. Příjmení 123. Adresa 124. Město	125. Jméno 126. Příjmení 127. Adresa 128. Město	129. Jméno 130. Příjmení 131. Adresa 132. Město	133. Jméno 134. Příjmení 135. Adresa 136. Město	137. Jméno 138. Příjmení 139. Adresa 140. Město	141. Jméno 142. Příjmení 143. Adresa 144. Město	145. Jméno 146. Příjmení 147. Adresa 148. Město	149. Jméno 150. Příjmení 151. Adresa 152. Město	153. Jméno 154. Příjmení 155. Adresa 156. Město	157. Jméno 158. Příjmení 159. Adresa 160. Město	161. Jméno 162. Příjmení 163. Adresa 164. Město	165. Jméno 166. Příjmení 167. Adresa 168. Město	169. Jméno 170. Příjmení 171. Adresa 172. Město	173. Jméno 174. Příjmení 175. Adresa 176. Město	177. Jméno 178. Příjmení 179. Adresa 180. Město	181. Jméno 182. Příjmení 183. Adresa 184. Město	185. Jméno 186. Příjmení 187. Adresa 188. Město	189. Jméno 190. Příjmení 191. Adresa 192. Město	193. Jméno 194. Příjmení 195. Adresa 196. Město	197. Jméno 198. Příjmení 199. Adresa 200. Město	201. Jméno 202. Příjmení 203. Adresa 204. Město	205. Jméno 206. Příjmení 207. Adresa 208. Město	209. Jméno 210. Příjmení 211. Adresa 212. Město	213. Jméno 214. Příjmení 215. Adresa 216. Město	217. Jméno 218. Příjmení 219. Adresa 220. Město	221. Jméno 222. Příjmení 223. Adresa 224. Město	225. Jméno 226. Příjmení 227. Adresa 228. Město	229. Jméno 230. Příjmení 231. Adresa 232. Město	233. Jméno 234. Příjmení 235. Adresa 236. Město	237. Jméno 238. Příjmení 239. Adresa 240. Město	241. Jméno 242. Příjmení 243. Adresa 244. Město	245. Jméno 246. Příjmení 247. Adresa 248. Město	249. Jméno 250. Příjmení 251. Adresa 252. Město	253. Jméno 254. Příjmení 255. Adresa 256. Město	257. Jméno 258. Příjmení 259. Adresa 260. Město	261. Jméno 262. Příjmení 263. Adresa 264. Město	265. Jméno 266. Příjmení 267. Adresa 268. Město	269. Jméno 270. Příjmení 271. Adresa 272. Město	273. Jméno 274. Příjmení 275. Adresa 276. Město	277. Jméno 278. Příjmení 279. Adresa 280. Město	281. Jméno 282. Příjmení 283. Adresa 284. Město	285. Jméno 286. Příjmení 287. Adresa 288. Město	289. Jméno 290. Příjmení 291. Adresa 292. Město	293. Jméno 294. Příjmení 295. Adresa 296. Město	297. Jméno 298. Příjmení 299. Adresa 300. Město	301. Jméno 302. Příjmení 303. Adresa 304. Město	305. Jméno 306. Příjmení 307. Adresa 308. Město	309. Jméno 310. Příjmení 311. Adresa
--	--	---	--	--	--	--	--	--	--	--	--	--	--	--	--	--	--	--	--	--	--	--	--	---	--	--	--	--	--	--	--	--	--	--	--	--	--	--	--	--	--	--	--	--	--	--	--	--	--	--	--	--	--	--	--	--	--	--	--	--	--	--	--	--	--	--	--	--	--	--	--	--	--	--	--	--	--



M 1:250

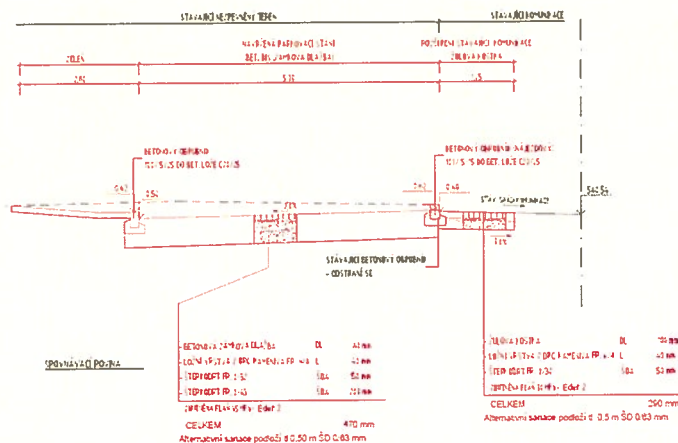


	2.5 5.5 6.5 7.5 8.5 9.5 10.5 11.5 12.5 13.5 14.5 15.5 16.5 17.5 18.5 19.5 20.5 21.5 22.5 23.5 24.5 25.5 26.5 27.5 28.5 29.5 30.5 31.5 32.5 33.5 34.5 35.5 36.5 37.5 38.5 39.5 40.5 41.5 42.5 43.5 44.5 45.5 46.5 47.5 48.5 49.5 50.5 51.5 52.5 53.5 54.5 55.5 56.5 57.5 58.5 59.5 60.5 61.5 62.5 63.5 64.5 65.5 66.5 67.5 68.5 69.5 70.5 71.5 72.5 73.5 74.5 75.5 76.5 77.5 78.5 79.5 80.5 81.5 82.5 83.5 84.5 85.5 86.5 87.5 88.5 89.5 90.5 91.5 92.5 93.5 94.5 95.5 96.5 97.5 98.5 99.5 100.5 101.5 102.5 103.5 104.5 105.5 106.5 107.5 108.5 109.5 110.5 111.5 112.5 113.5 114.5 115.5 116.5 117.5 118.5 119.5 120.5 121.5 122.5 123.5 124.5 125.5 126.5 127.5 128.5 129.5 130.5 131.5 132.5 133.5 134.5 135.5 136.5 137.5 138.5 139.5 140.5 141.5 142.5 143.5 144.5 145.5 146.5 147.5 148.5 149.5 150.5 151.5 152.5 153.5 154.5 155.5 156.5 157.5 158.5 159.5 160.5 161.5 162.5 163.5 164.5 165.5 166.5 167.5 168.5 169.5 170.5 171.5 172.5 173.5 174.5 175.5 176.5 177.5 178.5 179.5 180.5 181.5 182.5 183.5 184.5 185.5 186.5 187.5 188.5 189.5 190.5 191.5 192.5 193.5 194.5 195.5 196.5 197.5 198.5 199.5 200.5 201.5 202.5 203.5 204.5 205.5 206.5 207.5 208.5 209.5 210.5 211.5 212.5 213.5 214.5 215.5 216.5 217.5 218.5 219.5 220.5 221.5 222.5 223.5 224.5 225.5 226.5 227.5 228.5 229.5 230.5 231.5 232.5 233.5 234.5 235.5 236.5 237.5 238.5 239.5 240.5 241.5 242.5 243.5 244.5 245.5 246.5 247.5 248.5 249.5 250.5 251.5 252.5 253.5 254.5 255.5 256.5 257.5 258.5 259.5 260.5 261.5 262.5 263.5 264.5 265.5 266.5 267.5 268.5 269.5 270.5 271.5 272.5 273.5 274.5 275.5 276.5 277.5 278.5 279.5 280.5 281.5 282.5 283.5 284.5 285.5 286.5 287.5 288.5 289.5 290.5 291.5 292.5 293.5 294.5 295.5 296.5 297.5 298.5 299.5 300.5 301.5 302.5 303.5 304.5 305.5 306.5 307.5 308.5 309.5 310.5 311.5 312.5 313.5 314.5 315.5 316.5 317.5 318.5 319.5 320.5 321.5 322.5 323.5 324.5 325.5 326.5 327.5 328.5 329.5 330.5 331.5 332.5 333.5 334.5 335.5 336.5 337.5 338.5 339.5 340.5 341.5 342.5 343.5 344.5 345.5 346.5 347.5 348.5 349.5 350.5 351.5 352.5 353.5 354.5 355.5 356.5 357.5 358.5 359.5 360.5 361.5 362.5 363.5 364.5 365.5 366.5 367.5 368.5 369.5 370.5 371.5 372.5 373.5 374.5 375.5 376.5 377.5 378.5 379.5 380.5 381.5 382.5 383.5 384.5 385.5 386.5 387.5 388.5 389.5 390.5 391.5 392.5 393.5 394.5 395.5 396.5 397.5 398.5 399.5 400.5 401.5 402.5 403.5 404.5 405.5 406.5 407.5 408.5 409.5 410.5 411.5 412.5 413.5 414.5 415.5 416.5 417.5 418.5 419.5 420.5 421.5 422.5 423.5 424.5 425.5 426.5 427.5 428.5 429.5 430.5 431.5 432.5 433.5 434.5 435.5 436.5 437.5 438.5 439.5 440.5 441.5 442.5 443.5 444.5 445.5 446.5 447.5 448.5 449.5 450.5 451.5 452.5 453.5 454.5 455.5 456.5 457.5 458.5 459.5 460.5 461.5 462.5 463.5 464.5 465.5 466.5 467.5 468.5 469.5 470.5 471.5 472.5 473.5 474.5 475.5 476.5 477.5 478.5 479.5 480.5 481.5 482.5 483.5 484.5 485.5 486.5 487.5 488.5 489.5 490.5 491.5 492.5 493.5 494.5 495.5 496.5 497.5 498.5 499.5 500.5 501.5 502.5 503.5 504.5 505.5 506.5 507.5 508.5 509.5 510.5 511.5 512.5 513.5 514.5 515.5 516.5 517.5 518.5 519.5 520.5 521.5 522.5 523.5 524.5 525.5 526.5 527.5 528.5 529.5 530.5 531.5 532.5 533.5 534.5 535.5 536.5 537.5 538.5 539.5 540.5 541.5 542.5 543.5 544.5 545.5 546.5 547.5 548.5 549.5 550.5 551.5 552.5 553.5 554.5 555.5 556.5 557.5 558.5 559.5 560.5 561.5 562.5 563.5 564.5 565.5 566.5 567.5 568.5 569.5 570.5 571.5 572.5 573.5 574.5 575.5 576.5 577.5 578.5 579.5 580.5 581.5 582.5 583.5 584.5 585.5 586.5 587.5 588.5 589.5 590.5 591.5 592.5 593.5 594.5 595.5 596.5 597.5 598.5 599.5 600.5 601.5 602.5 603.5 604.5 605.5 606.5 607.5 608.5 609.5 610.5 611.5 612.5 613.5 614.5 615.5 616.5 617.5 618.5 619.5 620.5 621.5 622.5 623.5 624.5 625.5 626.5 627.5 628.5 629.5 630.5 631.5 632.5 633.5 634.5 635.5 636.5 637.5 638.5 639.5 640.5 641.5 642.5 643.5 644.5 645.5 646.5 647.5 648.5 649.5 650.5 651.5 652.5 653.5 654.5 655.5 656.5 657.5 658.5 659.5 660.5 661.5 662.5 663.5 664.5 665.5 666.5 667.5 668.5 669.5 670.5 671.5 672.5 673.5 674.5 675.5 676.5 677.5 678.5 679.5 680.5 681.5 682.5 683.5 684.5 685.5 686.5 687.5 688.5 689.5 690.5 691.5 692.5 693.5 694.5 695.5 696.5
--	---

1994年12月11日 11月11日 11月11日

1. číslo 2. číslo		3. číslo 4. číslo		<b>ROUS</b> ROUSOVY NAD PRAHEM SÁZAVOU 191 01 SÁZKA 1 TEL. 276 668 71 FAX 276 668 72 e-mail: rous@rout.cz
5. číslo 6. číslo		7. číslo 8. číslo		
9. číslo 10. číslo 11. číslo 12. číslo				
13. číslo 14. číslo 15. číslo 16. číslo				
17. číslo 18. číslo 19. číslo 20. číslo				
21. číslo 22. číslo 23. číslo 24. číslo				
25. číslo 26. číslo 27. číslo 28. číslo				
29. číslo 30. číslo 31. číslo 32. číslo				
33. číslo 34. číslo 35. číslo 36. číslo				
37. číslo 38. číslo 39. číslo 40. číslo				
41. číslo 42. číslo 43. číslo 44. číslo				
45. číslo 46. číslo 47. číslo 48. číslo				
49. číslo 50. číslo 51. číslo 52. číslo				
53. číslo 54. číslo 55. číslo 56. číslo				
57. číslo 58. číslo 59. číslo 60. číslo				
61. číslo 62. číslo 63. číslo 64. číslo				
65. číslo 66. číslo 67. číslo 68. číslo				
69. číslo 70. číslo 71. číslo 72. číslo				
73. číslo 74. číslo 75. číslo 76. číslo				
77. číslo 78. číslo 79. číslo 80. číslo				
81. číslo 82. číslo 83. číslo 84. číslo				
85. číslo 86. číslo 87. číslo 88. číslo				
89. číslo 90. číslo 91. číslo 92. číslo				
93. číslo 94. číslo 95. číslo 96. číslo				
97. číslo 98. číslo 99. číslo 100. číslo				

## M 1:50


$$E_1 = \begin{bmatrix} 1 & 0 & 0 \\ 0 & 1 & 0 \\ 0 & 0 & 1 \end{bmatrix}, E_2 = \begin{bmatrix} 1 & 0 & 0 \\ 0 & 1 & 0 \\ 0 & 0 & 0 \end{bmatrix}$$
[illegible]





# Hasičský záchranný sbor Kraje Vysočina územní odbor Žďár nad Sázavou

Jamská 4, 591 01 Žďár nad Sázavou



11ZSJX00510AT  
prvotní identifikátor

## ADRESÁT:

Město Žďár nad Sázavou  
Žižkova 227/1  
591 01 Žďár nad Sázavou

VYŘIZUJE: nrap. Marta Rybová  
TEL: 950291108 / FAX: 950291132  
E-MAIL: m.rybova@hasici-vysocina.cz

ŽDÁR NAD SÁZAVOU: 08.03.2018  
POČET LISTŮ: 2  
PŘÍLOHY: 0  
Č.j.: HSI- 1150-2/ZR-2018

## Závazné stanovisko dotčeného orgánu na úseku požární ochrany

**Název stavby:** Odstavná parkovací stání na ul. Okružní I Žďár nad Sázavou

**Místo stavby:** Žďár nad Sázavou, ul. Okružní

**Stavebník:** Město Žďár nad Sázavou, Žižkova 227/1, 591 01 Žďár nad Sázavou

**Předložená dokumentace:** územní a stavební řízení, Lukáš Kasal, číslo ČKAIT - 1004996, datum 02/2018

Hasičský záchranný sbor Kraje Vysočina (dále jen „HZS Kraje Vysočina“) jako věcně a místně příslušný dotčený orgán na úseku požární ochrany dle ustanovení § 26 odst. 2 písm. b) a ustanovení § 31 odst. 1 písm. b) zákona č. 133/1985 Sb., o požární ochraně, ve znění pozdějších předpisů (dále jen „zákon o požární ochraně“), posoudil v rozsahu požárně bezpečnostního řešení výše uvedenou projektovou dokumentaci předloženou dne 5.3.2018 a vydává k ní v souladu s ustanovením § 31 odst. 3 zákona o požární ochraně a dále dle ustanovení § 149 odst. 1 zákona č. 500/2004 Sb., správní řád ve znění pozdějších předpisů,

## SOUHLASNÉ ZÁVAZNÉ STANOVISKO.

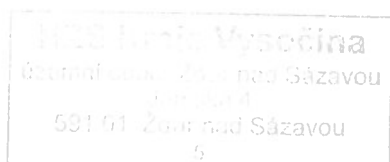
Navržená parkovací stání jsou navržena jako kolmá, stávající přilehlá komunikace bude upravena na šířku 4,75 m. Konstrukce chodníku je navržena z betonové dlažby.

## Odůvodnění:


HZS Kraje Vysočina vycházel při vydání závazného stanoviska z těchto podkladů:

- Souhrnná technická zpráva - Lukáš Kasal, číslo ČKAIT - 1004996, datum 02/2018

Posouzením předložené projektové dokumentace v rozsahu požárně bezpečnostního řešení dle ustanovení § 46 odst.1 vyhlášky č. 246/2001 Sb., o stanovení podmínek požární bezpečnosti a výkonu státního požárního dozoru (vyhláška o požární prevenci), ve znění vyhlášky č. 221/2014 Sb., dospěl HZS Kraje Vysočina k závěru, že požárně bezpečnostní řešení splňuje obsahové náležitosti dle ustanovení § 41 vyhlášky o požární prevenci. Z obsahu posouzeného požárně bezpečnostního řešení vyplývá, že jsou splněny technické podmínky požární ochrany kladené na danou stavbu vyhláškou č. 23/2008 Sb., o technických podmínkách požární ochrany staveb, ve znění vyhlášky č. 268/2011 Sb.



.....  
Otisk razítka

  
.....  
plk. Ing. Vladimír Sobotka  
ředitel územního odboru



E.ON Servisní, s.r.o., F. A. Gerstnera 2151/6, 370 01 České Budějovice

Ing. Jaroslav Rouš  
Havlíčkovo náměstí 153/2  
591 01 Žďár nad Sázavou

**E.ON Servisní, s.r.o.**

RCDS Nové Město na Moravě  
Vratislavovo nám. 118  
592 31 Nové Město na Moravě  
www.eon-distribuce.cz

Petra Hořínková  
T +420-54514-5727  
petra.horinkova@eon.cz

Naše značka  
P11356-16237228

Nové Město na Moravě, 15.03.2018

**Vyjádření o existenci zařízení distribuční soustavy (elektrická síť)  
ve vlastnictví E.ON Distribuce, a.s. a podmínkách práce v jeho  
blízkosti.**

Investor stavby: Město Žďár nad Sázavou  
Název stavby: Odstavná parkovací stání Okružní I, Žďár nad  
Sázavou  
Místo stavby: K.ú. Město Žďár - žadatelem vyznačené zájmové  
území

Toto vyjádření slouží pro informaci o stávajícím elektrickém zařízení  
distribuční soustavy vlastněném a provozovaném společností E.ON  
Distribuce, a.s. a je vyjádřením pro územní a stavební řízení.

V zájmovém území výše uvedené stavby se nachází:

Podzemní vedení NN

Ke stavbě a činnosti v ochranných pásmech zařízení distribuční soustavy  
je investor povinen zajistit si písemný souhlas ve smyslu § 46 odst. 11  
zákona č. 458/2000 Sb., o podmínkách podnikání a výkonu státní správy  
v energetických odvětvích, v platném znění.

**Vaše podklady jsme předali správci zařízení, který vydá stanovisko  
k činnostem a stavbě v ochranném pásmu. Stanovisko obdržíte  
nejpozději do 30 dnů od vystavení tohoto vyjádření. Kontakty na správce  
zařízení jsou uvedeny v závěru tohoto vyjádření.**

Dovolte, abychom Vás upozornili, že při provádění zemních nebo jiných  
prací, které mohou ohrozit předmětné distribuční a sdělovací zařízení, jste  
povinni dle zákona č. 309/2006 Sb. a nařízení vlády č. 591/2006 Sb. učinit

Sídlo společnosti:  
F.A. Gerstnera 2151/6  
České Budějovice 7  
370 01 České Budějovice  
Společnost je zapsána  
v Obchodním rejstříku  
vedeném Krajským soudem  
v Českých Budějovicích,  
oddíl C., vložka 8464  
IČ: 251 86 213  
DIČ: CZ25186213

Číslo žádosti: 16237228

veškerá opatření, aby nedošlo ke škodám na výše uvedeném zařízení, na majetku nebo na zdraví osob elektrickým proudem, zejména tím, že zajistíte:

1. Zakreslení trasy nadzemního i podzemního vedení, vyskytujícího se v zájmovém území, do všech vyhotovení prováděcí dokumentace.
2. Vyřešení způsobu provedení případných křížovatek a souběhů uvažované stavby s distribučním a sdělovacím zařízením v projektové dokumentaci a toto bude odpovídat ČSN 33 2000-5-52, ČSN 73 6005 a PNE 33 3302.
3. Objednání přesného vytýčení distribuční sítě (trasy kabelu) v terénu a to nejméně 14 dnů před zahájením prací v blízkosti podzemního kabelového vedení. V případě, že nebude možné trasu kabelu bezpečně určit pomocí vytyčovacího zařízení, je investor zemních prací povinen pro jednoznačné stanovení jeho polohy provést na určených místech a v nezbytném rozsahu ruční odkrytí kabelu podle pokynů zaměstnanců E.ON Česká republika, s.r.o. (dále jen ECZR). **Vytýčení kabelů VN, NN zajistí Libor Zelený**, tel.: 54514-3692, email: libor.zeleny@eon.cz.
4. Provádění zemních prací v ochranném pásmu kabelového vedení výhradně klasickým ručním náradím bez použití jakýchkoli mechanismů s nejvyšší opatrností, nebude-li provozovatelem zařízení stanoveno jinak.
5. Výkopové práce v blízkosti nadzemního vedení NN budou prováděny tak, aby nedošlo k narušení stability podpěrných bodů a uzemňovací soustavy, nebo nebyl jinak ohrožen provoz zařízení a bezpečnost osob. Zároveň požadujeme dodržovat platná ustanovení norem ČSN EN 50 110-1 a PNE 33 3302, zvláště pak minimální dovolené vzdálenosti od vedení.
6. Při provádění stavebních prací nesmí dojít k poškození a znepřístupnění zařízení distribuční soustavy.
7. Ohlášení jakéhokoliv poškození distribučního a sdělovacího zařízení na telefonním čísle Poruchové služby **800 22 55 77**.

#### **Kontakty správců zařízení:**

VN+NN

Regionální správa, Jiří Olišar, tel.: 54514-5747, email: jiri.olisar@eon.cz

**Vyjádření má platnost 12 měsíců tj. do 15.03.2019.**

Upozorňujeme Vás na možnou polohovou odchylku vedení v přiložené situaci s informativním zákresem sítí

Do přiložené a námi orazítované situace jsme **informativně** zakreslili:

- zeleně plně podzemní vedení NN
- zeleně čárkovaně nadzemní vedení NN
- fialově plně zrušené podzemní vedení

**Při vytýčení trasy zařízení i ke kontrole před záhozem a ke všem dalším souvisejícím jednáním předložte, prosím, toto vyjádření.**

Vyjádření nenahrazuje a neuvádí připojovací podmínky. V případě, že požadujete připojení nového odběrného místa můžete podat žádost elektronicky na [www.eon-distribuce.cz](http://www.eon-distribuce.cz).

S přátelským pozdravem

E.ON Servisní, s.r.o.

E.ON Servisní s.r.o.  
F. A. Gerstnera 2131/6  
České Budějovice 2  
370 01 České Budějovice  
IČ: 25186213 DIČ: CZ25186213 111

Příloha: Orazítovaná situace s informativním zákresem sítí

---

Následující oddíl se vyplňuje v případě žádosti o udělení souhlasu se zjednodušeným územním řízením nebo s uzavřením veřejnoprávní smlouvy

**Udělení souhlasu** (pro platnost udělení souhlasu je nutný podpis a razítko oprávněného pracovníka ECZR)

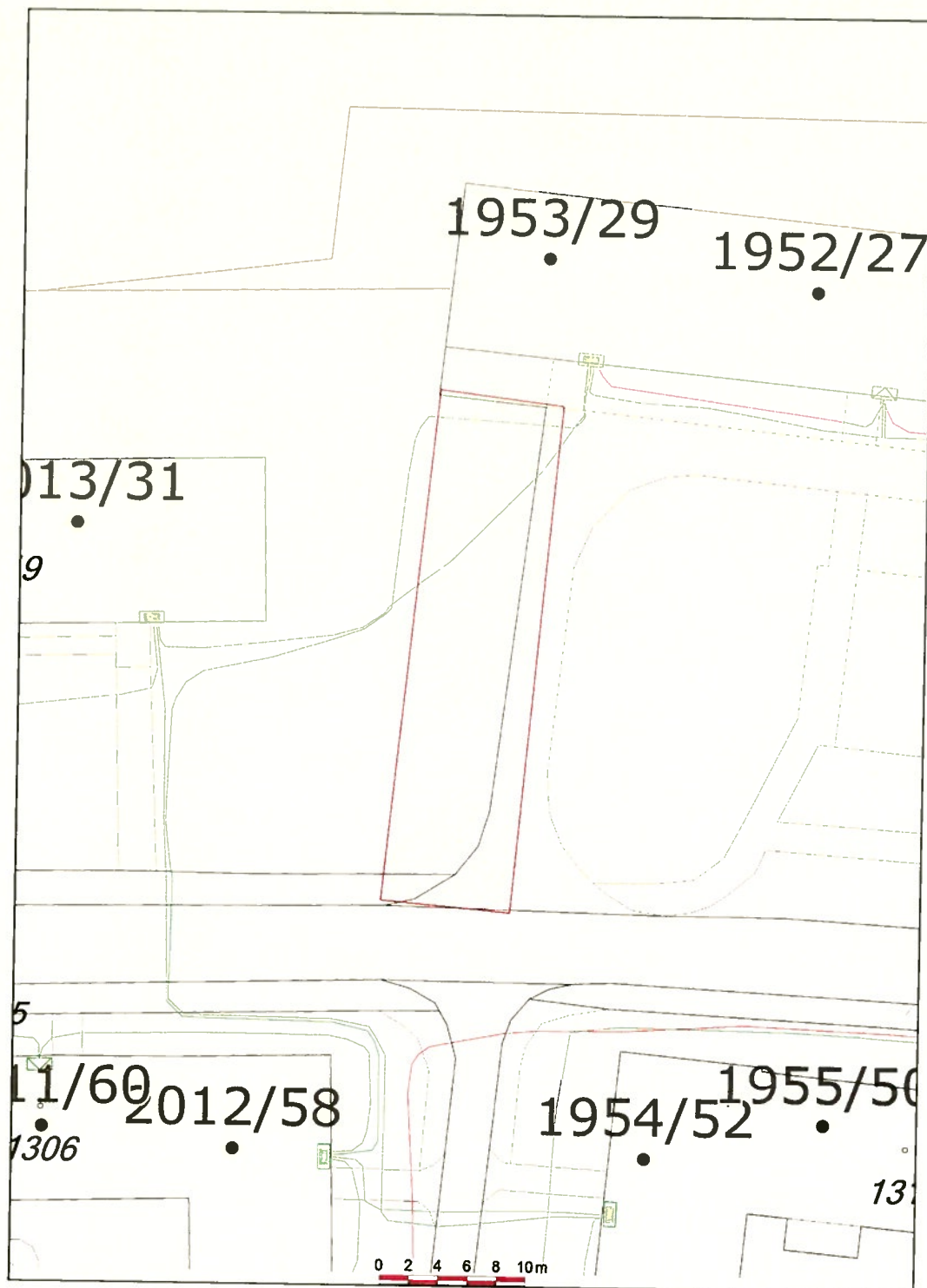
Souhlasíme – Nesouhlasíme se zjednodušeným územním řízením

Souhlasíme – Nesouhlasíme s uzavřením veřejnoprávní smlouvy

E.ON Česká republika, s.r.o.



# Informativní zákres sítí **elektro** k žádosti 0016237228



Datum 06.03.2018

E.ON Servisní, s.r.o.  
F. A. Gerstnera 2151/6  
370 01 České Budějovice  
IČ: 25186213, DIČ: CZ25186213

059



# První telefonní společnost s r.o.

U studně 291/7, 586 05 Jihlava  
doručovací adresa: Divadelní 4, 586 01 Jihlava  
tel. i fax.: +420 567311166  
e-mail: prvni@telefonni.cz

Zapsaná u KS v Brně, oddíl. C, vložka 2449

## TELEKOMUNIKACE ♦ OPTICKÉ SÍTĚ

---

V Jihlavě 8.3. 2018

Projekční ateliér Ing. Jaroslav Rouš  
Havlíčkovo náměstí 153/2  
591 01 Žďár nad Sázavou

Naše značka: PTZS112

Věc: **Vyjádření o existenci sítě pro akci „Odstavná parkovací stání, Okružní I“**

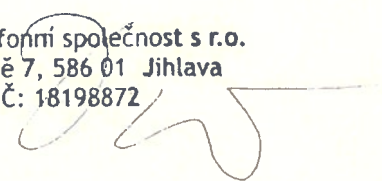
Při realizaci plánované stavby nedojde k dotčení sítě elektronických komunikací v naší správě ani k narušení ochranného pásma sítě elektronických komunikací v naší správě.

Proti provedení výše uvedené stavby **nemáme námitek**. Toto vyjádření má platnost 2 roky.

Za firmu První telefonní společnost s r.o.

Lukáš Dajč – 606 531 966

První telefonní společnost s r.o.  
U Studně 7, 586 01 Jihlava  
IČ: 18198872



Ing. Jaroslav Rouš  
Havlíčkovo náměstí 153/2  
59101 Žďár nad Sázavou

Váš dopis značka / ze dne	Naše značka	Vyřizuje / tel. č.	Místo odeslání / dne
0000238068/6.3.2018 10:26		Zdeněk Vrkoč / +420 566 654 811	Žďár n. S. / 08.03.2018

**Věc: Odstavná parkovací stání Okružní I, Žďár nad Sázavou**

V předmětném území se nachází síť horkovodu a síť komunikačního vedení v majetku Satt a.s.

**Pro ochranu našich sítí požadujeme dodržet následující podmínky:**

- § 18, č. 324/1990 Sb. o vyznačení inženýrských sítí.
- ČSN 736005 pro prostorové uspořádání sítí.
- § 87 a § 46, č. 458/2000 Sb. ve znění pozdějších předpisů o ochranných pásmech.

**Doplňující požadavky dle výše uvedených paragrafů a norem.**

**Síť komunikačního vedení**

Dále je nutné dodržet tyto podmínky:


- Před započítím stavebních prací provést jejich vytýčení a schválení pracovníkem Satt a.s.
- Veškeré zemní práce prováděné blíže než 1,5 m od komunikačního vedení provádět ručně,
- Při odkrytí kabelu jej chránit proti prověšení nebo poškození nepovolnou osobou a přizvat pracovníka Satt a.s.,
- Nad komunikačním vedením dodržet zákaz skládek a zařízení, které by k němu znemožňovalo přístup,
- Při zahrnování výkopu je rovněž nezbytné zabezpečit ochranu komunikačního vedení proti prověšení vlivem sesedání zeminy a to pomocí podpurného U - profilu, a dále zhutňováním zeminy při zahrnování výkopu.
- Komunikační vedení je nutno opětovně zapískovat a opatřit výstražnou fólií.
- V případě rekonstrukce povrchu dodrží stavebník ČSN 736005 min. krytí sdělovacích kabelů:
  - o Chodník min. 0,40 m pod povrchem
  - o Vozovka min. 0,90 m pod povrchem
  - o Volný terén min. 0,60 m pod povrchem
- Podmínkou v případě změny druhu povrchu je, aby nový povrch byl v ochranném pásmu rozebíratelný pro případné opravy nebo rekonstrukce sdělovacích kabelů nebo jejich zařízení.
- Kontrola sítě před záhozem bude potvrzena zápisem do stavebního deníku pracovníkem Satt a.s.

**Při poškození sítí Satt a.s. nebo jejich zařízení (i při dodatečně zjištěném), bude požadována úhrada veškerých vzniklých nákladů.**

**Toto vyjádření je platné jeden rok.**

S pozdravem

Zdeněk Vrkoč

  
**SATT**  
akciová společnost  
SATT a.s., Okružní 11  
591 01 Žďár nad Sázavou

*Žádost o vyjádření k existenci sítí v majetku SATT a.s. je možné podat elektronicky prostřednictvím služby e-UtilityReport*

tel.: +420 566 654 811  
GSM brána: +420 777 734 903  
fax: +420 566 623 268

IČ: 60749105 • DIČ: CZ60749105  
Registrovaná v OR oddíl B, vložka 1592 u Krajského soudu v Brně  
Bankovní spojení: KB Žďár nad Sázavou • č.ú. 5361700267/0100



**VYJÁDŘENÍ O EXISTENCI SÍTĚ ELEKTRONICKÝCH KOMUNIKACÍ  
A VŠEOBECNÉ PODMÍNKY OCHRANY SÍTĚ ELEKTRONICKÝCH KOMUNIKACÍ  
SPOLEČNOSTI Česká telekomunikační infrastruktura a.s.**

vydané podle § 101 zákona č. 127/2005 Sb., o elektronických komunikacích a o změně některých souvisejících zákonů (zákon o elektronických komunikacích), ve znění pozdějších předpisů a § 161 zákona č. 183/2006 Sb., o územním plánování a stavebním řádu (stavební zákon) či dle dalších příslušných právních předpisů

**Číslo jednací: 554452/18**

**Číslo žádosti: 0118 098 590**

**Důvod vydání Vyjádření: Spojené územní a stavební řízení**

**Platnost tohoto Vyjádření končí dne: 6. 3. 2020.**

<b>Žadatel</b>	Jaroslav Rouš, kontaktní osoba: Jaroslav Rouš, Havlíčkově náměstí 153/2, Žďár nad Sázavou, 59101	
<b>Stavebník</b>	Město Žďár nad Sázavou, Žižkova 227/1, Žďár nad Sázavou, 59101	
<b>Název akce</b>	Odstavná parkovací stání Okružní I, Žďár nad Sázavou	
<b>Zájmové území</b>	<b>Okres</b>	Žďár nad Sázavou
	<b>Obec</b>	Žďár nad Sázavou
	<b>Kat. území / č. parcely</b>	Město Žďár

Žadatel shora označenou žádostí určil a vyznačil zájmové území, jakož i stanovil důvod pro vydání Vyjádření o existenci sítě elektronických komunikací a Všeobecných podmínek ochrany sítě elektronických komunikací společnosti *Česká telekomunikační infrastruktura a.s.* (dále jen *Vyjádření*).

Na základě určení a vyznačení zájmového území žadatelem a na základě stanovení důvodu pro vydání *Vyjádření* vydává společnost Česká telekomunikační infrastruktura a.s. následující *Vyjádření*:

Ve vyznačeném zájmovém území se nachází síť elektronických komunikací  
společnosti *Česká telekomunikační infrastruktura a.s.* (dále jen *SEK*)  
nebo její ochranné pásmo.

Existence a poloha *SEK* je zakreslena v příloženém výřezu/výřezech z účelové mapy *SEK* společnosti *Česká telekomunikační infrastruktura a.s.* Ochranné pásmo *SEK* je v souladu s ustanovením § 102 zákona č. 127/2005 Sb., o elektronických komunikacích a o změně některých souvisejících zákonů stanoveno rozsahem 1 m po stranách krajního vedení *SEK* a není v příloženém výřezu/výřezech z účelové mapy *SEK* společnosti *Česká telekomunikační infrastruktura a.s.* vyznačeno (dále jen *Ochranné pásmo*).

(1) *Vyjádření* je platné pouze pro zájmové území určené a vyznačené žadatelem, jakož i pro důvod vydání *Vyjádření* stanovený žadatelem v žádosti.

Číslo jednací: 554452/18

Číslo žádosti: 0118 098 590

*Vyjádření* pozbývá platnosti uplynutím doby platnosti v tomto *Vyjádření* uvedeně, změnou rozsahu zájmového území či změnou důvodu vydání *Vyjádření* uvedeného v žádosti, nesplněním povinnosti stavebníka dle bodu (3) tohoto *Vyjádření*, a nebo pokud se žadatel či stavebník bezprostředně před zahájením realizace stavby ve vyznačeném zájmovém území prokazatelně neujistí u společnosti *Česká telekomunikační infrastruktura a.s.* o tom, zda toto *Vyjádření* v době bezprostředně předcházející zahájení realizace stavby ve vyznačeném zájmovém území stále odpovídá skutečnosti, to vše v závislosti na tom, která ze skutečností rozhodná pro pozbytí platnosti tohoto *Vyjádření* nastane nejdříve.

(2) Podmínky ochrany *SEK* jsou stanoveny v tomto *Vyjádření* a ve Všeobecných podmínkách ochrany *SEK* společnosti *Česká telekomunikační infrastruktura a.s.*, které jsou nedílnou součástí tohoto *Vyjádření*. Stavebník, nebo jím pověřená třetí osoba, je povinen řídit se těmito Všeobecnými podmínkami ochrany *SEK* společnosti *Česká telekomunikační infrastruktura a.s.*

(3) Stavebník, nebo jím pověřená třetí osoba, je povinen pouze pro případ, že

a) existence a poloha *SEK*, jež je zakreslena v přiloženém výřezu/výřezech z účelové mapy *SEK* společnosti *Česká telekomunikační infrastruktura a.s.* a nebo

b) toto *Vyjádření*, včetně Všeobecných podmínek ochrany *SEK*

nepředstavuje dostatečnou informaci pro záměr, pro který podal shora označenou žádost nebo pro zpracování projektové dokumentace stavby, která koliduje se *SEK*, nebo zasahuje do Ochranného pásma *SEK*, vyzvat písemně společnost *Česká telekomunikační infrastruktura a.s.* k upřesnění podmínek ochrany *SEK*, a to prostřednictvím zaměstnance společnosti *Česká telekomunikační infrastruktura a.s.* pověřeného ochranou sítě - Pavel Kubiš, e-mail: pavel.kubis@cetin.cz (dále jen *POS*).

(4) Přeložení *SEK* zajistí její vlastník, společnost *Česká telekomunikační infrastruktura a.s.* Stavebník, který vyvolal překládku *SEK* je dle ustanovení § 104 odst. 17 zákona č. 127/2005 Sb., o elektronických komunikacích a o změně některých souvisejících zákonů povinen uhradit společnosti *Česká telekomunikační infrastruktura a.s.* veškeré náklady na nezbytné úpravy dotčeného úseku *SEK*, a to na úrovni stávajícího technického řešení.

(5) Pro účely přeložení *SEK* dle bodu (3) tohoto *Vyjádření* je stavebník povinen uzavřít se společností *Česká telekomunikační infrastruktura a.s.* Smlouvu o realizaci překládky *SEK*.

(6) Společnost *Česká telekomunikační infrastruktura a.s.* prohlašuje, že žadateli byly pro jím určené a vyznačené zájmové území poskytnuty veškeré, ke dni podání shora označené žádosti, dostupné informace o *SEK*.

(7) Žadateli převzetím tohoto *Vyjádření* vzniká povinnost poskytnuté informace a data užít pouze k účelu, pro který mu byla tato poskytnuta. Žadatel není oprávněn poskytnuté informace a data rozmnožovat, rozšiřovat, pronajímat, půjčovat či jinak užívat bez souhlasu společnosti *Česká telekomunikační infrastruktura a.s.* V případě porušení těchto povinností vznikne žadateli odpovědnost vyplývající z platných právních předpisů, zejména předpisů práva autorského.

V případě dotazů k *Vyjádření* lze kontaktovat společnost *Česká telekomunikační infrastruktura a.s.* na asistenční lince 238 461 111.

#### **Přílohami *Vyjádření* jsou:**

- Všeobecné podmínky ochrany *SEK* společnosti *Česká telekomunikační infrastruktura a.s.*
- Situační výkres (obsahuje zájmové území určené a vyznačené žadatelem a výřezy účelové mapy *SEK*)
- Informace k vytyčení *SEK*



Číslo jednací: 554452/18

Číslo žádosti: 0118 098 590

Vyjádření vydala společnost Česká telekomunikační infrastruktura a.s. dne: 6. 3. 2018.



Česká telekomunikační infrastruktura a.s.  
Olšanská 2681/6  
130 00 Praha 3  
DIČ: CZ04084063

96

## Všeobecné podmínky ochrany *SEK* společnosti *Česká telekomunikační infrastruktura a.s.*

### I. Obecná ustanovení

1. Stavebník, nebo jím pověřená třetí osoba, je povinen při provádění jakýchkoliv činností, zejména stavebních nebo jiných prací, při odstraňování havárií a projektování staveb, řídit se platnými právními předpisy, technickými a odbornými normami (včetně doporučených), správnou praxí v oboru stavebnictví a technologickými postupy a učinit veškerá opatření nezbytná k tomu, aby nedošlo k poškození nebo ohrožení sítě elektronických komunikací ve vlastnictví společnosti *Česká telekomunikační infrastruktura a.s.* a je výslovně srozuměn s tím, že *SEK* jsou součástí veřejné komunikační sítě, jsou zajišťovány ve veřejném zájmu a jsou chráněny právními předpisy.
2. Při jakékoliv činnosti v blízkosti vedení *SEK* je stavebník, nebo jím pověřená třetí osoba, povinen respektovat ochranné pásmo *SEK* tak, aby nedošlo k poškození nebo zamezení přístupu k *SEK*. Při křížení nebo souběhu činností se *SEK* je povinen řídit se platnými právními předpisy, technickými a odbornými normami (včetně doporučených), správnou praxí v oboru stavebnictví a technologickými postupy. Při jakékoliv činnosti ve vzdálenosti menší než 1 m od krajního vedení vyznačené trasy podzemního vedení *SEK* (dále jen *PVSEK*) nesmí používat mechanizačních prostředků a nevhodného nářadí.
3. Pro případ porušení kterékoliv z povinností stavebníka, nebo jím pověřené třetí osoby, založené Všeobecnými podmínkami ochrany *SEK* společnosti *Česká telekomunikační infrastruktura a.s.* je stavebník, nebo jím pověřená třetí osoba, odpovědný za veškeré náklady a škody, které společnosti *Česká telekomunikační infrastruktura a.s.* vzniknou porušením jeho povinností.
4. V případě, že budou zemní práce zahájeny po uplynutí doby platnosti tohoto *Vyjádření*, nelze toto *Vyjádření* použít jako podklad pro vytyčení a je třeba požádat o vydání nového *Vyjádření*.
5. Bude-li žadatel na společnosti *Česká telekomunikační infrastruktura a.s.* požadovat, aby se jako účastník správního řízení, pro jehož účely bylo toto *Vyjádření* vydáno, vzdala práva na odvolání proti rozhodnutí vydanému ve správním řízení, pro jehož účely bylo toto *Vyjádření* vydáno, je povinen kontaktovat *POS*.

### II. Součinnost stavebníka při činnostech v blízkosti *SEK*

1. Započetí činnosti je stavebník, nebo jím pověřená třetí osoba, povinen oznámit *POS*. Oznámení bude obsahovat číslo *Vyjádření*, k němuž se vztahují tyto podmínky.
2. Před započetím zemních prací či jakékoliv jiné činnosti je stavebník, nebo jím pověřená třetí osoba, povinen zajistit vyznačení tras *PVSEK* na terénu dle polohopisné dokumentace. S vyznačenou trasou *PVSEK* prokazatelně seznámí všechny osoby, které budou a nebo by mohly činnosti provádět.
3. Stavebník, nebo jím pověřená třetí osoba, je povinen upozornit jakoukoliv třetí osobu, jež bude provádět zemní práce, aby zjistila nebo ověřila stranovou a hloubkovou polohu *PVSEK* příčnými sondami, a je srozuměn s tím, že možná odchylka uložení středu trasy *PVSEK*, stranová i hloubková, činí +/- 30 cm mezi skutečným uložení *PVSEK* a polohovými údaji ve výkresové dokumentaci.
4. Při provádění zemních prací v blízkosti *PVSEK* je stavebník, nebo jím pověřená třetí osoba, povinen postupovat tak, aby nedošlo ke změně hloubky uložení nebo prostorového uspořádání *PVSEK*. Odkryté *PVSEK* je stavebník, nebo jím pověřená třetí osoba, povinen zabezpečit proti prověšení, poškození a odcizení.
5. Při zjištění jakéhokoliv rozporu mezi údaji v projektové dokumentaci a skutečností je stavebník, nebo jím pověřená třetí osoba, povinen bez zbytečného odkladu přerušit práce a zjištění rozporu oznámit *POS*. V přerušovaných pracích lze pokračovat teprve poté, co od *POS* prokazatelně obdržel souhlas k pokračování v pracích.
6. V místech, kde *PVSEK* vystupuje ze země do budovy, rozváděče, na sloup apod. je stavebník, nebo jím pověřená třetí osoba, povinen vykonávat zemní práce se zvýšenou mírou opatrnosti s ohledem na ubývající krytí nad *PVSEK*. Výkopové práce v blízkosti sloupů nadzemního vedení *SEK* (dále jen *NVSEK*) je povinen provádět v takové vzdálenosti, aby nedošlo k narušení jejich stability, to vše za dodržení platných právních předpisů, technických a odborných norem, správné praxi v oboru stavebnictví a technologických postupů.



7. Při provádění zemních prací, u kterých nastane odkrytí *PVSEK*, stavebník, nebo jím pověřená třetí osoba před zakrytím *PVSEK* vyzve *POS* ke kontrole. Zához je stavebník oprávněn provést až poté, kdy prokazatelně obdržel souhlas *POS*.

8. Stavebník, nebo jím pověřená třetí osoba, není oprávněn manipulovat s kryty kabelových komor a vstupovat do kabelových komor bez souhlasu společnosti *Česká telekomunikační infrastruktura a.s.*.

9. Stavebník, nebo jím pověřená třetí osoba, není oprávněn trasu *PVSEK* mimo vozovku přejíždět vozidly nebo stavební mechanizací, a to až do doby, než *PVSEK* řádně zabezpečí proti mechanickému poškození. Stavebník, nebo jím pověřená třetí osoba, je povinen projednat s *POS* způsob mechanické ochrany trasy *PVSEK*. Při přepravě vysokého nákladu nebo mechanizace pod trasou *NVSEK* je stavebník, nebo jím pověřená třetí osoba, povinen respektovat výšku *NVSEK* nad zemí.

10. Stavebník, nebo jím pověřená třetí osoba, není oprávněn na trase *PVSEK* (včetně ochranného pásma) jakkoliv měnit niveletu terénu, vysazovat trvalé porosty ani měnit rozsah a konstrukci zpevněných ploch (např. komunikací, parkovišť, vjezdů aj.).

11. Stavebník, nebo jím pověřená třetí osoba, je povinen manipulační a skladové plochy zřizovat v takové vzdálenosti od *NVSEK*, aby činnosti na/v manipulačních a skladových plochách nemohly být vykonávány ve vzdálenost menší než 1m od *NVSEK*.

12. Stavebník, nebo jím pověřená třetí osoba, není oprávněn užívat, přemísťovat a odstraňovat technologické, ochranné a pomocné prvky *SEK*.

13. Stavebník, nebo jím pověřená třetí osoba, není oprávněn bez předchozího projednání jakkoliv manipulovat s případně odkrytými prvky *SEK*, zejména s ochrannou skříní optických spojek, optickými spojkami, technologickými rezervami či jakýmkoliv jiným zařízením *SEK*.

14. Stavebník, nebo jím pověřená třetí osoba, je povinen každé poškození či krádež *SEK* neprodleně od okamžiku zjištění takové skutečnosti, oznámit *POS* na telefonní číslo: 724 053 840 nebo v mimopracovní době na telefonní číslo 238 462 690.

### III. Práce v objektech a odstraňování objektů

1. Stavebník, nebo jím pověřená třetí osoba, je povinen před zahájením jakýchkoliv prací v budovách a jiných objektech, kterými by mohl ohrozit stávající *SEK*, prokazatelně kontaktovat *POS* a zajistit u společnosti *Česká telekomunikační infrastruktura a.s.* bezpečné odpojení *SEK*.

2. Při provádění činností v budovách a jiných objektech je stavebník, nebo jím pověřená třetí osoba, povinen v souladu s právními předpisy, technickými a odbornými normami (včetně doporučených), správnou praxí v oboru stavebnictví a technologickými postupy provést mimo jiné průzkum vnějších i vnitřních vedení *SEK* na omítce i pod ní.

### IV. Součinnost stavebníka při přípravě stavby

1. Pokud činností stavebníka, nebo jím pověřené třetí osoby, k níž je třeba povolení správního orgánu dle zvláštního právního předpisu, dojde k ohrožení či omezení *SEK*, je stavebník, nebo jím pověřená třetí osoba, povinen kontaktovat *POS* a předložit zakreslení *SEK* do příslušné dokumentace stavby (projektové, realizační, koordináční atp.).

2. V případě, že pro činnosti stavebníka, nebo jím pověřené třetí osoby, není třeba povolení správního orgánu dle zvláštního právního předpisu, je stavebník, nebo jím pověřená třetí osoba, povinen předložit zakreslení trasy *SEK* i s příslušnými kótami do zjednodušené dokumentace (katastrální mapa, plánec), ze které bude zcela patrná míra dotčení *SEK*.

3. Při projektování stavby, rekonstrukce či přeložky vedení a zařízení silových elektrických sítí, elektrických trakcí vlaků a tramvají, nejpozději však před zahájením správního řízení ve věci povolení stavby, rekonstrukce či přeložky vedení a zařízení silových elektrických sítí, elektrických trakcí vlaků a tramvají, je stavebník, nebo jím pověřená třetí osoba, povinen provést výpočet rušivých vlivů, zpracovat ochranná opatření a předat je POS.

4. Při projektování stavby, při rekonstrukci, která se nachází v ochranném pásmu radiových tras společnosti Česká telekomunikační infrastruktura a.s. a překračuje výšku 15 m nad zemským povrchem, a to včetně dočasných objektů zařízení stavenišť (jeřáby, konstrukce, atd.), nejpozději však před zahájením správního řízení ve věci povolení takové stavby, je stavebník nebo jím pověřená třetí osoba, povinen kontaktovat POS. Ochranné pásmo radiových tras v šíři 50m je zakresleno do situačního výkresu. Je tvořeno dvěma podélnými pruhy o šíři 25 m po obou stranách radiového paprsku v celé jeho délce, resp. 25 m kruhem kolem vysílači radiového zařízení.

5. Pokud se v zájmovém území stavby nachází podzemní silnoproudé vedení (NN) společnosti Česká telekomunikační infrastruktura a.s. je stavebník, nebo jím pověřená třetí osoba, před zahájením správního řízení ve věci povolení správního orgánu k činnosti stavebníka, nebo jím pověřené třetí osoby, nejpozději však před zahájením stavby, povinen kontaktovat POS.

6. Pokud by navrhované stavby (produktovody, energovody aj.) svými ochrannými pásmy zasahovaly do prostoru stávajících tras a zařízení SEK, či do jejich ochranných pásem, je stavebník, nebo jím pověřená třetí osoba, povinen realizovat taková opatření, aby mohla být prováděna údržba a opravy SEK, a to i za použití mechanizace, otevřeného plamene a podobných technologií.

#### V. Křížení a souběh se SEK

1. Stavebník, nebo jím pověřená třetí osoba, je povinen v místech křížení PVSEK se sítěmi technické infrastruktury, pozemními komunikacemi, parkovacími plochami, vjezdy atp. ukládat PVSEK v zákonnými předpisy stanovené hloubce a chránit PVSEK chráničkami s přesahem minimálně 0.5 m na každou stranu od hrany křížení. Chráničku je povinen utěsnit a zamezit vnikání nečistot.

2. Stavebník nebo jím pověřená třetí osoba, je výslovně srozuměn s tím, že v případě, kdy hodlá umístit stavbu sjezdu či vjezdu, je povinen stavbu sjezdu či vjezdu umístit tak, aby metalické kabely SEK nebyly umístěny v hloubce menší než 0,6 m a optické nebyly umístěny v hloubce menší než 1 m.

3. Stavebník, nebo jím pověřená třetí osoba, je povinen základy (stavby, opěrné zdi, podezdívky apod.) umístit tak, aby dodržel minimální vodorovný odstup 1,5 m od krajního vedení, případně kontaktovat POS.

4. Stavebník, nebo jím pověřená třetí osoba, není oprávněn trasy PVSEK znepřístupnit (např. zabetonováním).

5. Stavebník, nebo jím pověřená třetí osoba, je při křížení a souběhu stavby nebo sítí technické infrastruktury s kabelovodem povinen zejména:

- pokud plánované stavby nebo trasy sítí technické infrastruktury budou umístěny v blízkosti kabelovodu ve vzdálenosti menší než 2 m nebo při křížení kabelovodu ve vzdálenosti menší než 0,5 m nad nebo kdekoliv pod kabelovodem, předložit POS zakreslení v příčných řezech,
- do příčného řezu zakreslit také profil kabelové komory v případě, kdy jsou sítě technické infrastruktury či stavby umístěny v blízkosti kabelové komory ve vzdálenosti menší než 2 m,
- neumísťovat nad trasou kabelovodu v podélném směru sítí technické infrastruktury,
- předložit POS vypracovaný odborný statický posudek včetně návrhu ochrany tělesa kabelovodu pod stavbou, ve vjezdu nebo pod zpevněnou plochou,
- nezakrývat vstupy do kabelových komor, a to ani dočasně,
- projednat s POS, nejpozději ve fázi projektové přípravy, jakékoliv výkopové práce, které by mohly být vedeny v úrovni či pod úrovní kabelovodu nebo kabelové komory a veškeré případy, kdy jsou trajektorie podvrtní a protlaků ve vzdálenosti menší než 1,5 m od kabelovodu.



Příloha k *Vyřádění* 554452/18

Číslo žádosti: 0118 098 590

## Informace k vytyčení *SEK*

V případě požadavku na vytyčení *PVSEK* společnosti *Česká telekomunikační infrastruktura a.s.* se, prosím, obraťte na společnosti uvedené níže.

**Česká telekomunikační infrastruktura a.s. - středisko Morava jih**

se sídlem: Olšanská 2681/6, Praha 3, PSČ 13000

IČ: 04084063

DIČ: CZ04084063

kontakt: tel: 238461267 obslužná doba po-pa 7 - 15 hod

**TEMO-TELEKOMUNIKACE, a.s. - výhradní dodavatel společnosti Česká telekomunikační infrastruktura a.s.**

se sídlem: U Záběhlického zámku 233/15, 106 00 Praha 10

IČ: 25740253

DIČ: CZ25740253

kontakt: Pavel Drdla, mobil: 725871746, e-mail: pavel.drdla@temo.cz;

**CONTENT, s.r.o.**

se sídlem: Karlov 1246, 594 01 Velké Meziříčí, pobočka: Okružní 28/18, 591 01 Žďár nad Sázavou

IČ: 63492164

DIČ: CZ63492164

kontakt: Martin Kalina, tel/fax: 566521721, mobil: 777702117, e-mail: kalina@content-vm.cz, vytycenisiti@seznam.cz

**ELTER, s.r.o.**

se sídlem: Strančenská 1149, 539 01 Hlinsko

IČ: 49814419

DIČ: CZ49814419

kontakt: tel.: 469312100, mobil: 731115925, e-mail: elter.hlinsko@xaz.cz  
Havel Stanislav, mobil: 736778264, Chadima Zdeněk, mobil: 731115933

**GIS-STAVINVEX, a.s.**

se sídlem: Pražská 1156, Pelhřimov

IČ: 25163558

DIČ: CZ25163558

kontakt: Michal Kučera, tel/fax: 596541102, mobil: 731613394, e-mail: ostrava@gis-stavinvox.cz  
Ing. Anežka Škovroňová, tel/fax: 596541102, mobil: 731204729, e-mail: ostrava@gis-stavinvox.cz

**Chadima Zdeněk**

se sídlem: Máchova 257, 539 73 Skuteč

IČ: 01222163

DIČ:

kontakt: Zdeněk Chadima, tel: 731115933, e-mail: z.chadima@tiscali.cz

**Jiří Novotný, Montáž, údržba a servis tel.sítí - okr. Třebíč, Znojmo**

se sídlem: Akad. Práta 524, 675 55 Hrotovice, okr. Třebíč

IČ: 72377259

DIČ:

kontakt: Jiří Novotný, tel.: 568860888, mobil: 777318588, e-mail: novotny.hrotovice@seznam.cz

**Josef Joura**

se sídlem: Okřešice 53, okres Třebíč, 674 01

IČ: 88282091

DIČ: CZ6312180820

kontakt: Josef Joura, mobil: 602578674, e-mail: josefjoura@seznam.cz

**Karel Horský**

se sídlem: Poličská 877/36, 568 02 Svitavy - Předměstí

IČ: 01377841

DIČ:

kontakt: Karel Horský, mobil: 602 483 023, e-mail: k.horsky.sy@gmail.com



Příloha k *Vyjádření* 554452/18

Číslo žádosti: 0118 098 590

**K+K ELTEC, s.r.o.**

se sídlem: Smetanova 997, 517 41 Kostelec nad Orlicí  
IČ: 25277308 DIČ: CZ25277308  
kontakt: Radovan Krsek, mobil: 603486395, e-mail: krsek@eltec.cz

**PELMONT s.r.o**

se sídlem: Vlášnická 1111, 393 01 Pelhřimov  
IČ: 25172786 DIČ: CZ25172786  
kontakt: Karel Pichl, tel.: 565325325, fax: 56533565, mobil: 602227227, e-mail: pelmont@pelmont.cz

**Radim Zabloudil**

se sídlem: Tábor 2356/28a, 602 00 Brno - Žabovřesky  
IČ: 74899589 DIČ: CZ6210151585  
kontakt: Radim Zabloudil, mobil: 602760276, e-mail: radim.zabloudil@seznam.cz

**STAVAK spol. s r.o.**

se sídlem: Žižkova 832, 580 01 Havlíčkův Brod  
IČ: 15058786 DIČ: CZ15058786  
kontakt: Jan Dostál, tel.: 569429309, mobil: 602482982, e-mail: dostal@stavak.cz

**TELEPROG s.r.o.,**

se sídlem: Znojemská 4665/78a, 586 01 Jihlava  
IČ: 60721197 DIČ: CZ60721197  
kontakt: Luboš Štěpnička, tel.: 567322089, fax: 567161319, mobil: 602782898, e-mail: stepnicka@teleprog.cz

**Vegacom, a.s.**

se sídlem: Rantířov 20, ( Areál Agropodnik), 588 41 Vyskytná nad Jihlavou  
IČ: 25788680 DIČ: CZ25788680  
kontakt: Martin Pečar, mobil: 603855658, e-mail: pecar@vegacom.cz  
Zdeněk Plšek, mobil: 605232401, e-mail: plsek@vegacom.cz

## SITUAČNÍ VÝKRES - ZÁJMOVÉ ÚZEMÍ

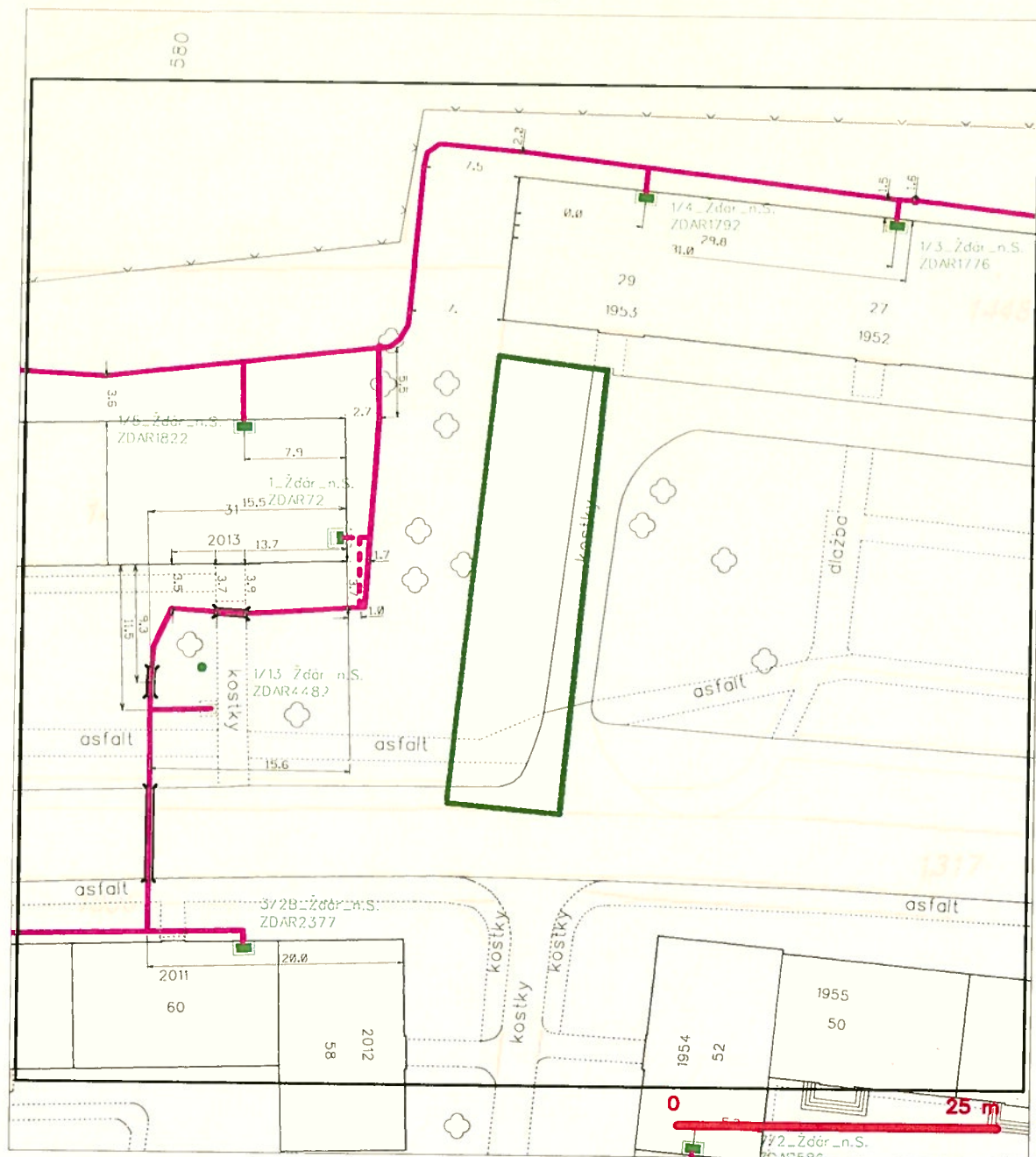


### LEGENDA

----- hranice zájmového území k vyjádření

  
Česká telekomunikační infrastruktura a.s.  
Olšanská 2681/6  
130 00 Praha 3  
DIČ: CZ04084063  
96

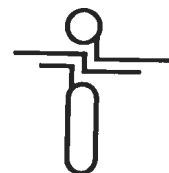
## SITUAČNÍ VÝKRES - POLYGON I



### LEGENDA

- hranice rámcového území k vyjádření
- NN přípojka, území s NN přípojkou CETIN
- raměný průběh metalického kabelu
- raměný průběh optického kabelu, HDPE trubky nebo souběh optického a metalického kabelu
- neraměný průběh metalického kabelu
- nadzemní síť cizí

- neraměný průběh optického kabelu, HDPE trubky nebo souběh optického a metalického kabelu
- radiové síť, ohraněné pásmo radiové sítě
- nadzemní síť
- nepravovrované síť
- podzemní síť cizí
- síť s NN
- kolektor, kabelovod



Ing. Jaroslav Rouš  
Havlíčkovo náměstí 153/2  
59101 Žďár nad Sázavou

naše značka  
5001681255

vyřizuje  
Jaroslav Kápička

datum  
06.03.2018

Věc:

**Odstavná parkovací stání Okružní I, Žďár nad Sázavou**

K.ú. - p.č.: Město Žďár

Stavebník: Město Žďár nad Sázavou, Žižkova 227/1, 59101 Žďár nad Sázavou

Účel stanoviska: Povolení stavby - stavební režim (ÚR+SP)

GasNet, s.r.o., jako provozovatel distribuční soustavy (PDS) a technické infrastruktury, zastoupený GridServices, s.r.o., vydává toto stanovisko:

V zájmovém území vyznačeném v příloze tohoto stanoviska, nejsou umístěna žádná provozovaná plynárenská zařízení a plynovodní přípojky ve vlastnictví nebo správě GasNet, s.r.o.. Mohou se zde nacházet plynárenská zařízení jiných vlastníků či správců, případně i dlouhodobě nefunkční/neprovozovaná plynárenská zařízení bez dostupných informací o jejich poloze a vlastnictví.

V rozsahu území vyznačeného v příloze souhlasíme s povolením stavby dle zákona 183/2006 Sb. ve znění pozdějších předpisů např. s vydáním územního rozhodnutí, zjednodušeným územním řízením, vydáním územního souhlasu, uzavřením veřejnoprávní smlouvy, ohlášením, stavebním povolením, veřejnoprávní smlouvou o provedení stavby nebo oznámením stavebního záměru s certifikátem autorizovaného inspektora. V případě uzavření veřejnoprávní smlouvy nebude GasNet, s.r.o. ani GridServices, s.r.o., jako zmocněnec GasNet, s.r.o., účastníkem územního ani stavebního řízení a nebudou uvedeni ve třetích osobách veřejnoprávní smlouvy.

Platí pouze pro území vyznačené v příloze tohoto stanoviska a to 24 měsíců ode dne jeho vydání.

Stanovisko bylo vygenerováno na základě vaší žádosti automaticky.

V případě dotčení pozemku v majetku společnosti GasNet, s.r.o. je třeba dále projednat smluvní vztah k tomuto pozemku.

Kontakt na projednání naleznete na adrese [www.gasnet.cz/cs/kontaktni-system/](http://www.gasnet.cz/cs/kontaktni-system/), činnost "Smluvní vztahy - pozemky a budovy plynárenských zařízení", případně na NONSTOP zákaznické lince 800 11 33 55.

GridServices, s.r.o.

Plynárenská 499/1  
Zábřovice

602 00 Brno

T +420532221111

F +420545578571

E [info@gridservices.cz](mailto:info@gridservices.cz)

I [www.gridservices.cz](http://www.gridservices.cz)

IČ: 27935311

DIČ: CZ27935311

Zapsán do obchodního rejstříku:

Krajský soud v Brně

oddíl C, vložka 57165

26.07.2007

Bankovní spojení:  
Československá obchodní banka,  
a.s.

Číslo účtu: 17837923

Kód banky: 0300

Za správnost a úplnost dokumentace předložené s žádostí včetně jejího souladu s platnými předpisy plně zodpovídá její zpracovatel. Stanovisko nenahrazuje případná další stanoviska k jiným částem stavby.

V případě další korespondence nebo jednání (např. změna stavby) uvádějte naši značku - 5001681255 a datum tohoto stanoviska. Kontakty jsou k dispozici na [www.gridservices.cz](http://www.gridservices.cz) nebo NONSTOP zákaznická linka 800 11 33 55.



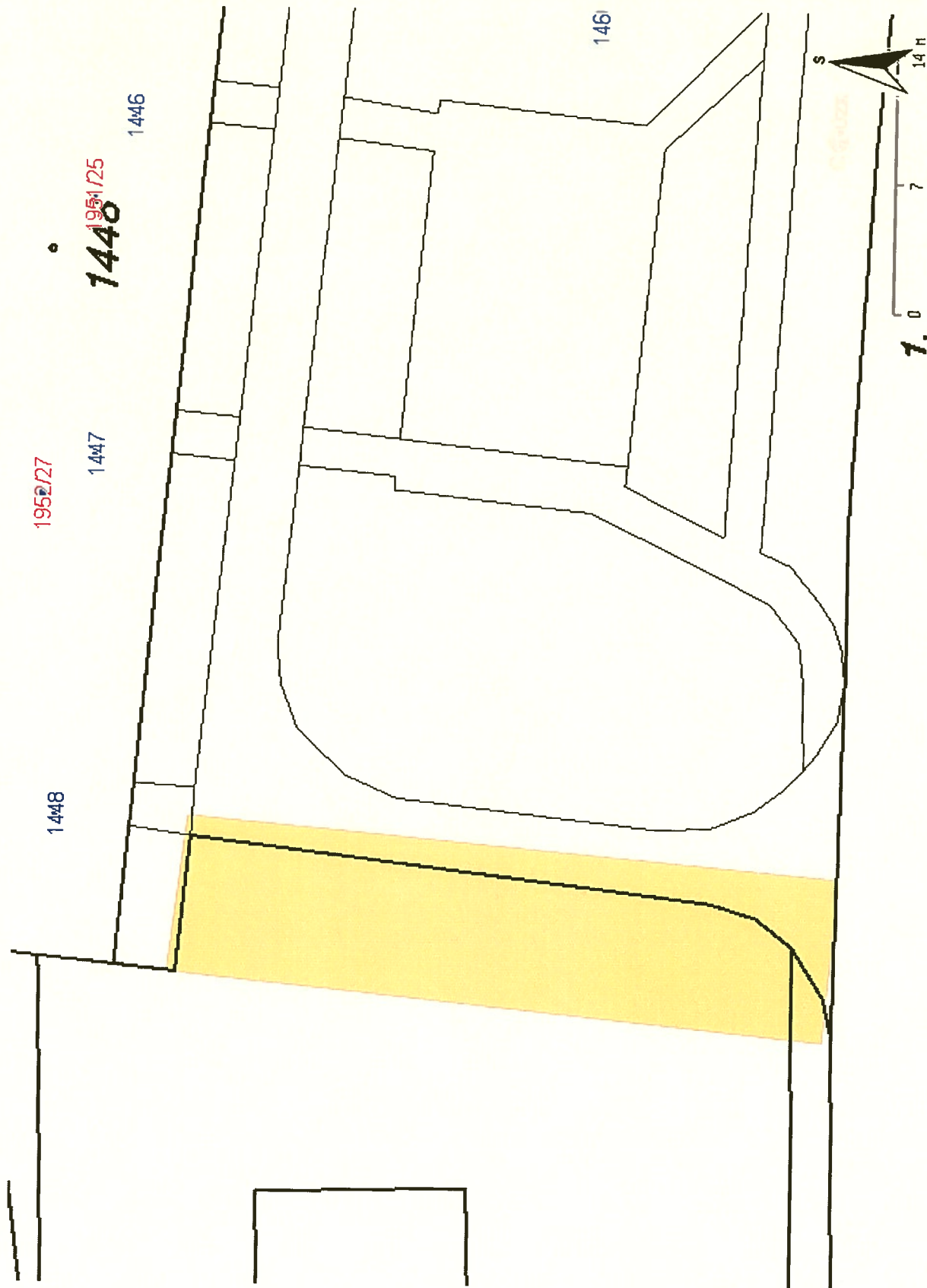
GasNet, s.r.o.  
zastoupená společností GridServices, s.r.o., IČ 279 35 311  
Jaroslav Kápička  
Vedoucí zpracování externích požadavků  
Odbor zpracování externích požadavků

Přílohy: Orientační zakres plynárenského zařízení



Příloha: Orientační zákres plynárenského zařízení. Tato příloha je nedílnou součástí stanoviska č. 5001681255 ze dne 06.03.2018.

Provozovatel DS: GasNet, s.r.o.; Stavebník: Město Žďár nad Sázavou, Žižkova 227/1, 59101 Žďár nad Sázavou. K.ú.: Město Žďár.



Legenda:

	linie plynovodu
	NTL
	STL
	VTL
	WTL
	nefunkční
	plánovaná stavba před realizací
	ve výstavbě, neuvedeno do provozu
	regulační stanice
	ochranné zařízení
	kabel
	elektropřípojka
	kabel protikoroziční ochrany
	anodové uzemnění
	stanice katodové ochrany
	pásmo vlivu anodového uzemnění SKAO



Ing Jaroslav Rouš  
Havlíčkovo náměstí 153/2  
591 01 Žďár nad Sázavou

Číslo jednací 1201804163

Datum 6.3.2018

Vyřizuje Pavel Kříž

telefon +420 724 815 186

e-mail Pavel.Kriz@cdt.cz

Věc: **Souhrnné stanovisko k existenci komunikačního vedení a zařízení ve správě ČD - Telematika a.s. ke sloučenému územnímu a stavebnímu řízení.**

Název stavby: **Odstavná parkovací stání na ulici Okružní I, Žďár nad Sázavou**

Při realizaci výše uvedené stavby **NEDOJDE** ke styku se sítí elektronických komunikací, která je chráněna ochranným pásmem dle §102 zák. č. 127/2005 Sb., o elektronických komunikacích.

Toto vyjádření platí pouze pro dokumentaci ověřenou společností ČD - Telematika a.s. a pro rozsah prací na ní vyznačených.

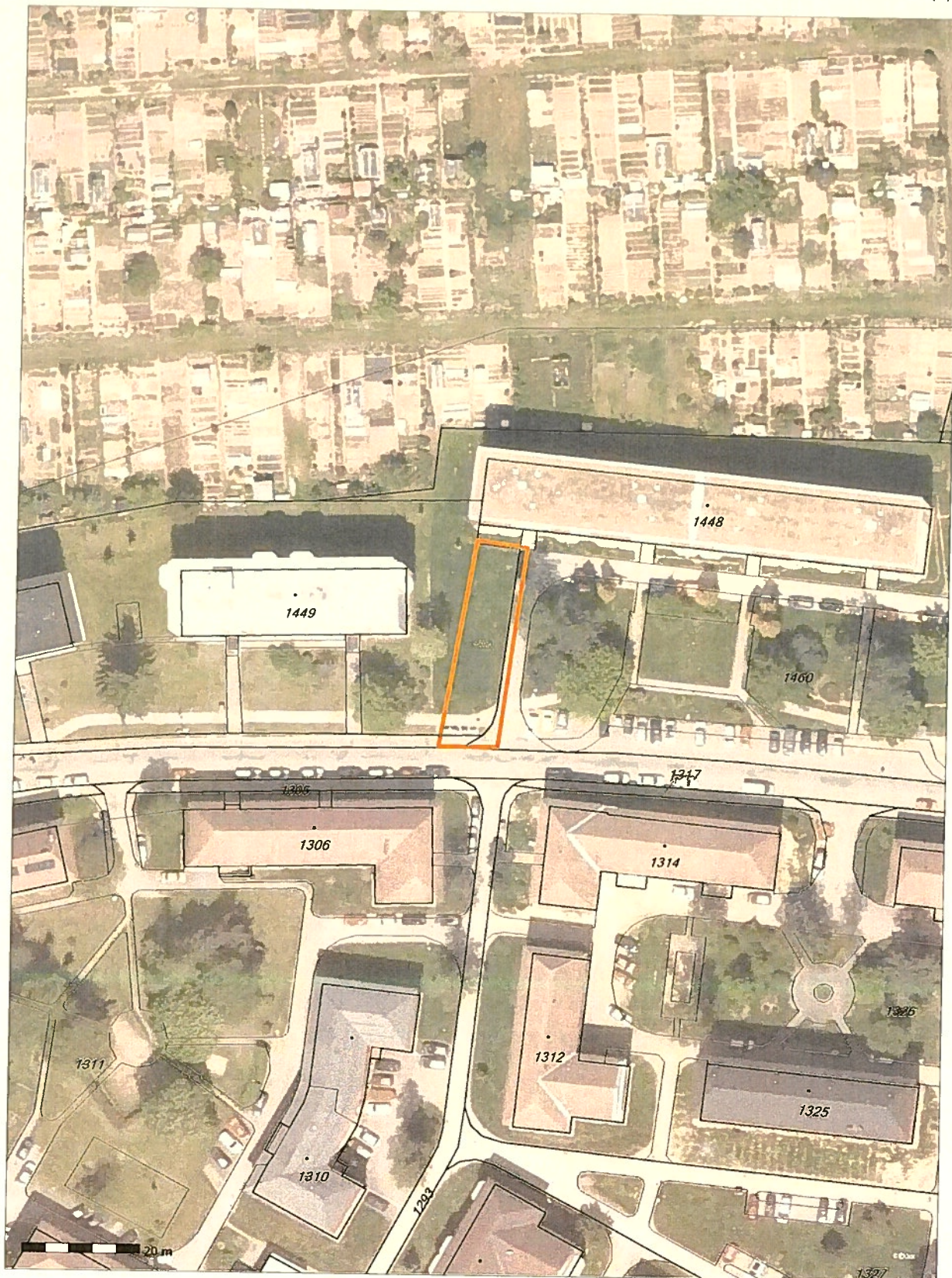
Vyjádření je platné pouze pro zájmové území vyznačené žadatelem včetně důvodu stanoveného žadatelem.

**Vyjádření pozbývá platnosti dne 6.3.2020**

ČD - Telematika a.s.  
Pernerova 2819/2a  
130 00 Praha 3

**www.cdt.cz**









ŽĎÁR NAD SÁZAVOU

# MĚSTSKÝ ÚŘAD ŽĎÁR NAD SÁZAVOU

ODBOR ŽIVOTNÍHO PROSTŘEDÍ

ŽIŽKOVA 227/1, 591 31 ŽĎÁR NAD SÁZAVOU

VÁŠ DOPIS ZN./ZE DNE  
27.6.2018

Č. J., ČÍSLO JEDNACÍ  
ŽP/1142/18/PV

VYŘIZUJE/LINKA  
Voldánová/342

ŽĎÁR NAD SÁZAVOU  
2.7.2018

Závazná stanoviska a vyjádření odboru ŽP k projektové dokumentaci pro územní a stavební řízení na akci: **Odstavná parkovací stání na ulici Okružní I, Žďár nad Sázavou**

**parc. č. 1455 v k.ú. Město Žďár**

**parc. č. 1459 v k.ú. Město Žďár**

**parc. č. 1460 v k.ú. Město Žďár**

(dále jen „předmětná stavba“),

stavebník:

**Město Žďár nad Sázavou, Žižkova 227/1, 591 01 Žďár nad Sázavou 1, IČO: 00295841**

(dále jen „stavebník“),

žadatel:

**Městský úřad Žďár nad Sázavou - odbor komunálních služeb, Žižkova 227/1, 591 01 Žďár nad Sázavou 1**

(dále jen „žadatel“).

Dne 27.6.2018 obdržel Městský úřad Žďár nad Sázavou, odbor životního prostředí (dále jen „odbor ŽP“) Vaši žádost o závazná stanoviska a vyjádření odboru ŽP. Předloženou dokumentaci posoudily všechny složky odboru životního prostředí a vydávají následující závazná stanoviska podle § 149 odst. 1 zák. č. 500/2004 Sb., správní řád, v platném znění (dále jen „správní řád“) a ust. § 4 odst. 2 zákona č. 183/2006 Sb., o územním plánování a stavebním řádu, ve znění pozdějších předpisů (dále jen „stavební zákon“) a vyjádření ve smyslu ustanovení § 154 a násl. správního řádu:

## Ochrana ovzduší – vyjádření

(Ing. Jitka Kubálková, tel.: 566688345)

Záměr řešený v předložené projektové dokumentaci nevyžaduje vydání závazného stanoviska, protože předložené materiály k akci neřeší stacionární zdroj neuvedený v příloze č. 2 k zákonu č. 201/2012 Sb., o ochraně ovzduší, v platném znění.

Upozorňujeme, že je třeba při stavební činnosti minimalizovat prašnost vhodným technickým opatřením tak, jak je uvedeno v Technické zprávě E.1 e) a j) - zkrápění, čištění komunikací znečištěných stavbou, minimální zásoby sytkých stavebních hmot,...).

## Ochrana zemědělského půdního fondu (ZPF) - vyjádření

(Ing. Sylva Judová, tel.: 566688348)

Výše uvedeným záměrem není dotčen pozemek náležející do zemědělského půdního fondu, tak jak je uvedeno v § 1 odst. 2, 3 zákona číslo 334/1992 Sb. v platném znění. K realizaci záměru není potřeba souhlasu orgánu ochrany ZPF s odnětím půdy ze zemědělského půdního fondu podle § 9 zákona č. 334/1992 Sb., o ochraně zemědělského půdního fondu v platném znění.

## Státní správa lesů – ochrana PUPFL - vyjádření

(Bc. Ladislav Holeš, tel.: 566688344)

Bez připomínek, nedotýká se zájmů chráněných zák. č. 289/1995 Sb., o lesích v platném znění.

Žižkova 227/1  
591 31 Žďár nad Sázavou

TELEFON  
+420 566 688 342

FAX  
+420 566 688 390

E-MAIL  
petra.voldanova@zdams.cz

URL  
<http://www.zdarns.cz>